

**DIENTES**  
**DENTS**  
**TEETH**

**2021**

CATÁLOGO · CATALOGUE · CATALOGUE



**campoagrícola**

Fabricación y distribución de repuesto agrícola  
Fabrication et distribution de pièces de rechange agricoles  
Manufacture and distribution of agricultural spare parts

# DIENTES ADAPTABLES A CATERPILLAR

DENTS ADAPTABLE CATERPILLAR / TEETHS TO FIT CATERPILLAR



## BORRAHUELLAS ELÁSTICO

Cód. num.	O.E.M.	KG	A	B	C
1500100	4K6936	1,5	51	70	176
1500200	4K0034	1,9	74	74	195
1502800	6Y0309	5,7	50	110	285
1502001	4K6148	3,2	84	80	223



## PORTADIENTES

Cód. num.	O.E.M.	KG	A	B	C
1500400	P-23/E-23	2,5	28	55	117
1500300	P-18/ E-18	3,2	26	55	160
1501001	8J-7525	1	15	23	103



## DIENTES

Cód. num.	O.E.M.	KG	A	B	C
1500500	1U 3302	4	88	99	215
1500600	1U 3252	2,9	75	85	190
1500201	1U 3202	1,4	57	64	145
1503400	1U3352	6,9	100	110	260



## PORTADIENTES

Cód. num.	O.E.M.	KG	A	B	C
1500700	3G0169	4,3	36	50	200
1500800	9J8929	6,8	30	38	240

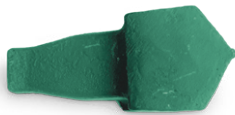
# DIENTES ADAPTABLES A ESCO

DENTS ADAPTABLE ESCO / TEETHS TO FIT ESCO



## DIENTES

Cód. num.	O.E.M.	KG	A	B	C
1500900	22-R-10	4,1	58	94	273



## PORTADIENTES

Cód. num.	O.E.M.	KG	A	B	C
1501000	22-RN	5,6	80	133	167

# PROTECTOR PARA SUBSOLADOR ESTANDAR BRAZO 40X40

PROTECTEUR POUR SOUS-SOLEUSE STANDARD POUR DENT 40 X 40 / PROTECTOR FOR STANDARD SUBSOILER FOR TINE 40 X 40

NUEVO

## PROTECTOR PARA SOLDAR



Cód. num.	KG	A	B	C
1400901	3,00	3	40	415

# DIENTES MONOBLOCK ATORNILLABLES

DENTS MONOBLOCK VISSABLES / MONOBLOK TEETHS



\*Fabricado en forja



## DIENTE ADAPTABLE A TENIAS

Cód. num.	KG	↕	A	C
1501100	1,8	14	57	204

## DIENTES

Cód. num.	O.E.M.	KG	A	B	C
1501300	17-7 (3)*	1,5	16	50	185
1501301	17-7 (2)*	1,6	16	50	185

\*(3) Nervio central \*(2) Nervio lateral

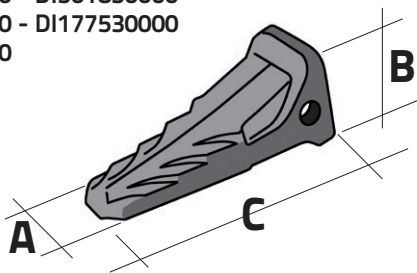
# SISTEMAS DE FIJACIÓN

SYSTEMES DE FIXATION / FIXING SYSTEMS

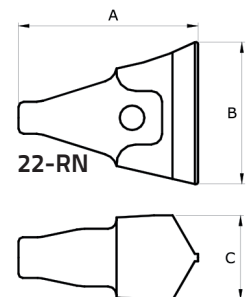
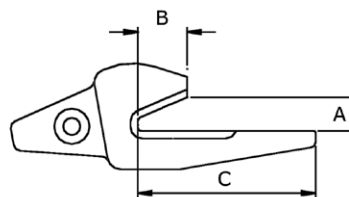


Cód. num.	O.E.M.	↑	→	KG
1501400	9J-2308	14	92	0,11
1502100	8E-6208	11	60	0,04
1501401	9J-6583	19,5	88	0,06
1501500	8E-6258	14	81	0,10
1501600	22-RPG	13	89	0,10
1501700	22-RBG	22	56	0,02
1501800	8E-6259	30	30	0,03
1502200	8E-6209	22	22	0,01
1501801	1U-2405	37	37	0,05
1501900	4K0043	18	68	0,06
1502000	4K0041	20,5	44	0,02

DI4K6936000 - DI4K6936000  
 DI1U3302000 - DI1U3252000  
 DI22R100000 - DI572040000  
 DI501850000 - DI501850000  
 DI177520000 - DI177530000  
 DI177580000

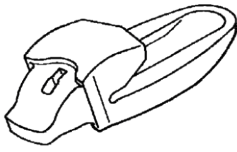


DIP18E18000 - DIP23E23000  
 3G0169 - 9J8929



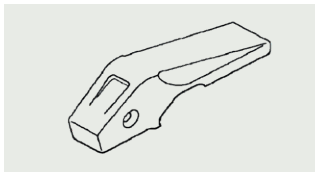
# DIENTES

DENTS / TEETHS

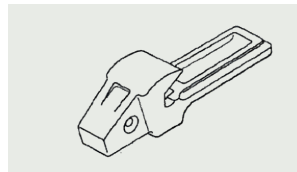


DIENTE	PORTADIENTE	GOMA	CHAVETA	USO
O.E.M.	O.E.M.	O.E.M.	O.E.M.	
4K-6936	P23	4K-0041	4K-0043	GENERAL
4K-0034	P18	4K-0041	4K-0043	GENERAL

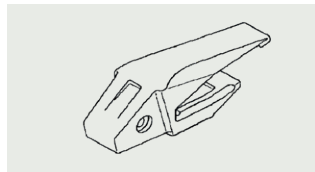
CATERPILLAR	DIENTE	PORTADIENTE	PASADOR	ARANDELA	USO
MODELO	O.E.M.	O.E.M.	O.E.M.	O.E.M.	
J-200	1U-3202	4T-1204	8E-6208	8E-6209	PALA CARGADORA
		8J-7525	8E-6208	8E-6209	GENERAL
		119-3204	8E-6208	8E-6209	EXCAVADORA
J-250	1U-3252	8J-4254	8E-6258	8E-6259	PALA CARGADORA
		3G-0169			GENERAL
		6Y-3254			EXCAVADORA
J-300	1U-3302	1U-1304	9J-2308	8E-6259	PALA CARGADORA
		9J-8929			GENERAL
		3G-6304			EXCAVADORA
J-350	1U-3352	1U-1354	8E-6358	8E-6359	PALA CARGADORA
		1U-1350	8E-6358	8E-6359	GENERAL
		135-9354	8E-6358	8E-6359	PALA CARGADORA DOBLE PATILLA
		6I-6354	8E-6358	8E-6359	EXCAVADORA



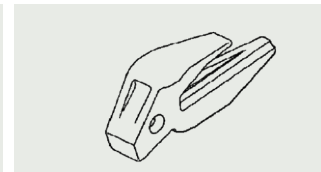
**PORTADIENTES  
PALA CARGADORA**



**GENERAL**



**PALA CARGADORA  
DOBLE PATILLA**



**EXCAVADORA**

