

**GRADAS RÁPIDAS**  
**DÉCHAUMEURS À DISQUES**  
**DISC STUBBLE CULTIVATOR**

**2021**

CATÁLOGO · CATALOGUE · CATALOGUE



**campoagrícola**

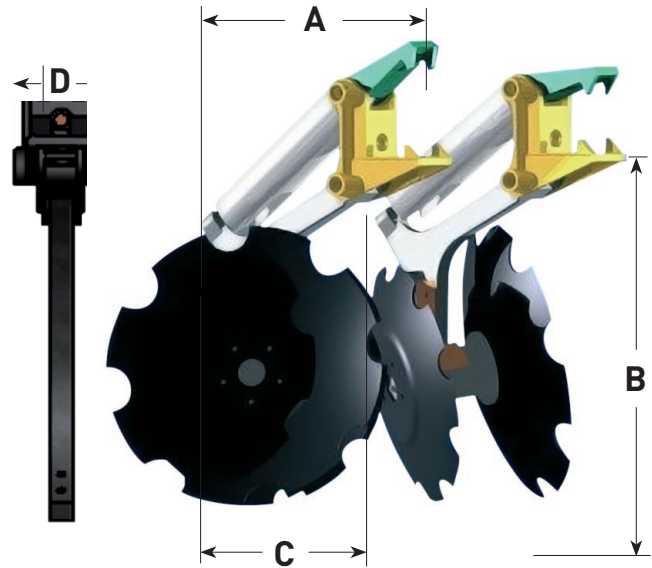
Fabricación y distribución de repuesto agrícola  
Fabrication et distribution de pièces de rechange agricoles  
Manufacture and distribution of agricultural spare parts

# GRADA RÁPIDA

ENSEMBLE POUR DÉCHAUMEURS À DISQUES / DISC ASSEMBLY FOR DISC STUBBLE CULTIVATOR

## Modelos disponibles

Cód. num.	Código	Mod.	A	B	C	D
1900500	NGRD100100	Dcho.	710	720	580	240
1900600	NGRI100100	Izdo.	710	720	580	240
1900550	NGRD8080	Dcho.	710	720	580	240
1900650	NGRI8080	Izdo.	710	720	580	240
1901600	DD1202024D0	Dcho.	795	730	610	150
1901700	DD1202024I0	Izdo.	795	730	610	150
1901400	DD1202022D0	Dcho.	770	705	585	150
1901500	DD1202022I0	Izdo.	770	705	585	150
1902000	DD10016D180	Dcho.	550	580	350	160
1902100	DD10016I180	Izdo.	550	580	350	160
1902200	DD10016D200	Dcho.	550	630	350	160
1902300	DD10016I200	Izdo.	550	630	350 <td 160	



## Información sobre gradas rápidas

Dependiendo del producto a triturar, la grada tendrá unas características u otras y eso hace que no haya una grada rápida genérica sino que haya diferentes modelos dependiendo del producto a trabajar, por ello no será lo mismo una grada rápida para la viña o una grada rápida para el maíz, incluso la distancia entre nudos, la distribución de los mismos y para terminar el ataque deseado no va a ser el mismo en ningún caso.

La grada rápida es una máquina compleja, ya que por su forma de trabajo irá comprimiéndose hacia arriba y hacia abajo, pero los discos trabajan con lateralidad, con lo que nos enfrentamos a un nuevo problema, las fuerzas laterales. Desde CAMPOAGRICOLA recomendamos el uso de gradas rápidas de ballesta de una pieza. Que transmitan toda la vibración a un punto.

Les ensembles pour déchaumeurs à disques préparent le lit de semis en un seul passage à grande vitesse, car ils pénètrent dans le sol, mélangeant, brisant et broyant les chaumes et enterrant les restes de plantes

Selon le produit à broyer, la machine aura certaines caractéristiques et cela signifie qu'il n'y a pas de déchaumeurs à disques génériques, mais il existe différents modèles selon le produit à travailler, donc le produit sera différent selon l'utilisation, une machine pour le vignoble ou une autre pour le maïs. La distance entre les ensembles, la distribution de ceux-ci ainsi que l'attaque désirée ne seront pas les mêmes dans tous les cas.

Le déchaumeur à disques est une machine complexe, car de par son fonctionnement elle sera comprimée de haut en bas, mais les disques travaillent en latéralité, ce qui implique une nouvelle contrainte: les forces latérales.

Depuis CAMPOAGRICOLA, nous recommandons l'utilisation de machines à lames en une seule pièce. Cela transmet toutes les vibrations en un seul point.

Depending on the product to be ground, the harrow will require different features. This means that there is an all-purpose harrow but rather different models. A high speed harrow for corn will be different to one for vineyards. Even the distance between sets, their distribution and the desired attack will not be the same in any case.

The assembly for disc stubble cultivator is complex because of its way of working it will be compressed up and down, but the discs work laterally so we face a new problem, the lateral forces.

In CAMPOAGRICOLA we recommend the use of models with one piece tines. That transmit all the vibration to a single point.

# GRADA RÁPIDA DOBLE DISCO

ENSEMBLE DOUBLE DISQUE POUR DÉCHAUMEURS À DISQUES / DOUBLE-DISC ASSEMBLY FOR DISC STUBBLE CULTIVATOR

## Grada rápida doble disco

Diseñada para trabajar en superficies compactas

Modèle conçu pour travailler les surfaces compactes

Designed to work on compact surfaces



### IMPORTANTE:

Para poder garantizar el producto y asegurar un correcto funcionamiento del mismo, los nudos han de estar completamente bloqueados al equipo.

### Características

Discos de 20" x 6mm. y 24" x 6mm.

Brazo de acero fundido de alta calidad.

Muelle 350 x 90 x 20 mm.

Amarre de lengüeta abatible para montaje en bastidor de 100 x 100 y 80 x 80 mm.

Bulones de acero especial.

Casquillos de nylon.

Tornillería de acero 8.8.

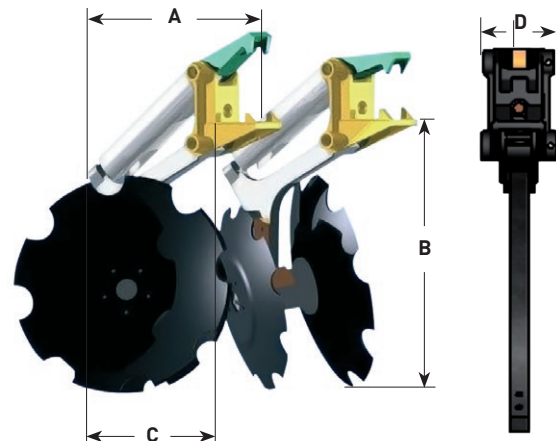
Pintura Epoxi.

Diseñada para trabajar entre 5 y 15 cm. de profundidad y una velocidad máxima de 15 km/h.

Se recomienda utilizar el tractor adecuado al equipo, estimando como óptimo 40 CV por metro de bastidor (valores aproximados).

### Modelos disponibles

Cód. num.	Modelo	Características	kg	Medidas
1900500	NGRD100100	Conjunto doble disco chasis 100x100 dcho.	84,59	A 710 B 720 C 580 D 240
1900600	NGRI100100	Conjunto doble disco chasis 100x100 izdo.	84,59	A 710 B 720 C 580 D 240
1900550	NGRD8080	Conjunto doble disco chasis 80x80 dcho.	83,59	A 710 B 720 C 580 D 240
1900650	NGRI8080	Conjunto doble disco chasis 80x80 izdo.	83,59	A 710 B 720 C 580 D 240

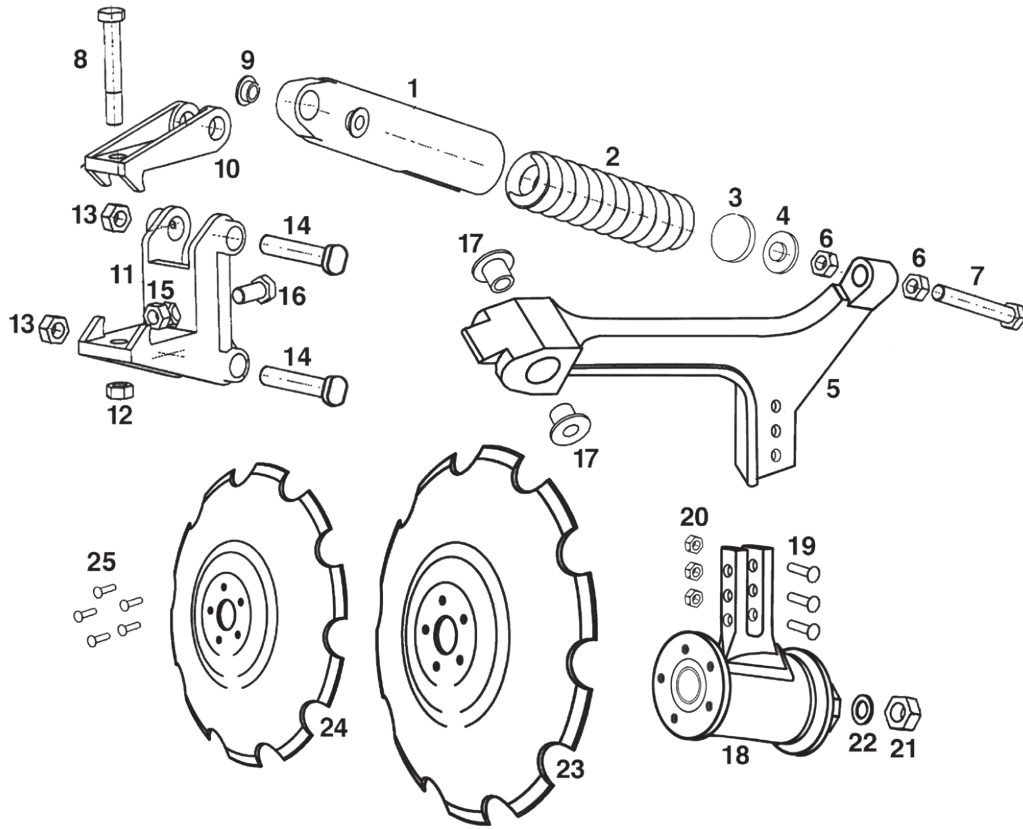


# GRADA RÁPIDA DOBLE DISCO CHASIS 100 X 100

ENSEMBLE DOUBLE DISQUE POUR DÉCHAUMEURS À DISQUES DROITE / DOUBLE-DISC ASSEMBLY FOR DISC STUBBLE CULTIVATOR RIGHT

Modelo NGRD100100 (derecho)

Cód. num. 1900500



Nº	Modelo	Código	Descripción	Características	KG
1		1803608	Tubo protector del muelle	40 x 40 (350)	3,10
2		0802000	Muelle exterior	350 x 90 x 20	6,51
3		1801801	Tapa nylon sujeción muelle		0,01
4		1805200	Tapa metálica sujeción muelle	M. 24	0,15
5		1900700	Brazo grada doble disco		16,00
6		4554700	Tuerca para tornillo regulación presión (x2)	D-934 8 M. 24	0,11
7		4538900	Tornillo regulación presión	D-933 8.8 M. 24 x 170	0,63
8		4415200	Tornillo amarre chasis	D-931 10.9 M. 24 x 170	0,70
9		1802100	Casquillo nylon superior (x2)		0,11

# GRADA RÁPIDA DOBLE DISCO CHASIS 100 X 100


ENSEMBLE DOUBLE DISQUE POUR DÉCHAUMEURS À DISQUES DROITE / DOUBLE-DISC ASSEMBLY FOR DISC STUBBLE CULTIVATOR RIGHT

Nº	Modelo	Código	Descripción	Características	KG
10		1801700	Lengüeta chisel	40 x 40 CH 100 x 100	3,00
11		1801500	Cabeza chisel	40 x 40	10,00
12		5002500	Tuerca amarre chasis	D-980 M. 24	0,11
13		5002600	Tuerca tornillo bulón (x2)	D-980 M. 27	0,17
14		3419000	Tornillo bulón (x2)	M. 27 x 177 10.9	1,31
15		5007500	Tuerca sujeción chasis	D-985 M. 24	0,11
16		4537400	Tornillo sujeción chasis	D-933 8.8 M. 24 x 70	0,33
17		1802200	Casquillo nylon inferior (x2)		0,11
18		1900803	Buje + horquilla derecha		16,50
19		4443900	Tornillos horquilla (x3)	D-931 8.8 M. 18 x 90	0,22
20		5007200	Tuercas horquilla (x3)	D-985 M. 18	0,05
21		5003000	Tuerca	D-980 M. 27/200	0,17
22		2820100	Arandela plana tornillo bulón	D-125 M. 27	0,04
23		0907500	Disco	24" x 6 dentado	12,35
24		0907300	Disco	20" x 6 dentado	8,16
25		4522000	Tornillos disco (x10)	D-933 8.8 M. 12 x 20	0,03

## MODELOS ALTERNATIVOS

### NGRI100100 (izquierdo)

Cód. num. 1900600

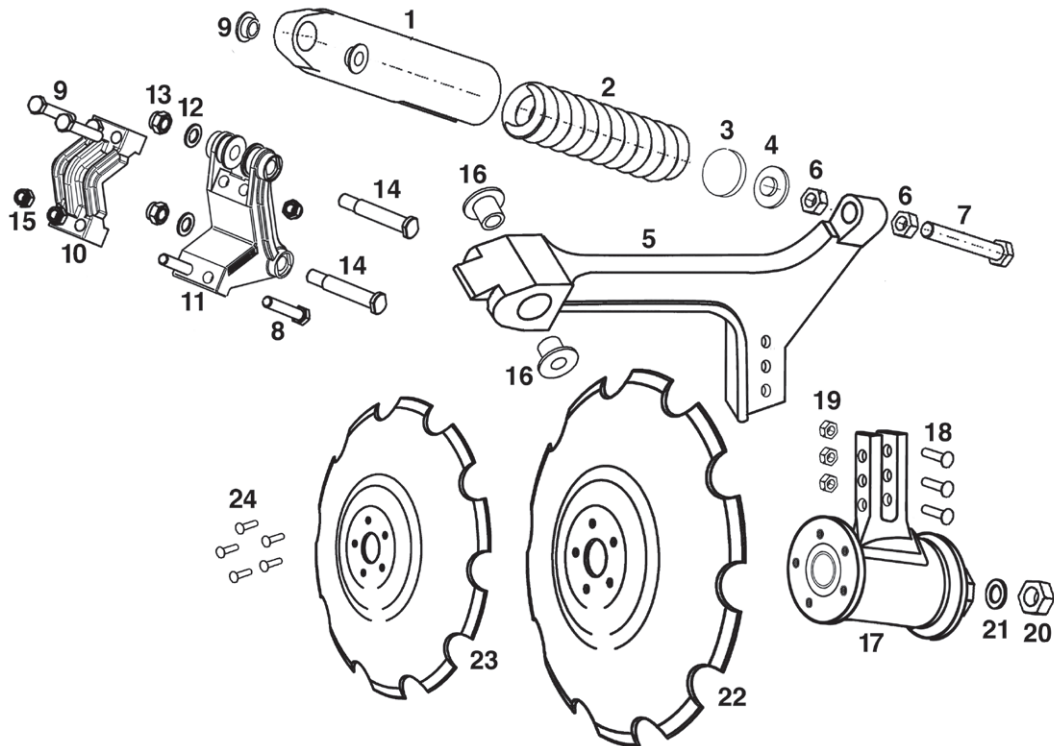
Nº	Modelo	Código	Descripción	KG
18		1900804	Buje + horquilla izquierda	16,50

# GRADA RÁPIDA DOBLE DISCO DERECHA CHASIS 80 X 80

ENSEMBLE DOUBLE DISQUE POUR DÉCHAUMEURS À DISQUES DROITE / DOUBLE-DISC ASSEMBLY FOR DISC STUBBLE CULTIVATOR RIGHT

Modelo NGRD8080 (derecho)

Cód. num. 1900550



Nº	Modelo	Código	Descripción	Características	KG
1		1803608	Tubo protector del muelle	40 x 40 (350)	3,10
2		0802000	Muelle exterior	350 x 90 x 20	6,51
3		1801801	Tapa nylon sujeción muelle		0,01
4		1805200	Tapa metálica sujeción muelle	M. 24	0,15
5		1900700	Brazo grada doble disco		16,00
6		4554700	Tuerca para tornillo regulación presión (x2)	D-934 8 M. 24	0,11
7		4538900	Tornillo regulación presión	D-933 8.8 M. 24 x 170	0,63
8		4444200	Tornillo fijación brida-cabeza (x4)	D-931 8.8 M. 18 x 110	0,26
9		1802100	Casquillo nylon superior (x2)		0,11
10		1802601	Brida de amarre	Chasis 80 x 80	3,80

# GRADA RÁPIDA DOBLE DISCO DERECHA CHASIS 80 X 80


ENSEMBLE DOUBLE DISQUE POUR DÉCHAUMEURS À DISQUES DROITE / DOUBLE-DISC ASSEMBLY FOR DISC STUBBLE CULTIVATOR RIGHT

Nº	Modelo	Código	Descripción	Características	KG
11		1801502	Cabeza chisel	40 x 40	9,2
12		2819300	Arandela plana tornillo bulón (x2)	D-125 M. 22	0,02
13		5002600	Tuerca tornillo bulón (x2)	D-980 M. 27	0,17
14		3419000	Tornillo bulón (x2)	M. 27 x 177 10.9	1,31
15		5007200	Tuerca tornillo fijación brida-cabeza (x4)	D-985 M. 18	0,05
16		1802200	Casquillo nylon inferior (x2)		0,11
17		1900803	Buje + horquilla derecha		16,5
18		4443900	Tornillos horquilla (x3)	D-931 8.8 M. 18 x 90	0,22
19		5007200	Tuercas horquilla (x3)	D-985 M. 18	0,05
20		5003000	Tuerca	D-980 M. 27/200	0,17
21		2820100	Arandela	D-125 M. 27	0,04
22		0907500	Disco	24" x 6 dentado	12,35
23		0907300	Disco	20" x 6 dentado	8,16
24		4522000	Tornillos disco (x10)	D-933 8.8 M. 12 x 20	0,03

## Modelos alternativos

### NGRI8080 (izquierdo)

Cód. num. 1900650

Nº	Modelo	Código	Descripción	KG
17		1900804	Buje + horquilla izquierda	16,50

# GRADA RÁPIDA MODELO CENTAUR

ENSEMBLE SIMPLE POUR DÉCHAUMEURS MODÈLE CENTAUR / CENTAUR CULTIVATOR HARROW

## Grada rápida modelo Centaur 120x20

Grada rápida sobre ballesta de 120x20. Permite montaje en chasis de 80x80 y 100x100. Con limpiador de discos incorporado. Ideal para viña y cereal.

Ensemble pour déchaumeurs sur lame de ressort du 120x120. Permet le montage sur châssis 80x80 mm et 100x100 mm (avec système de nettoyage de disque incorporé). Idéal pour la vigne et les céréales.

Disc assembly for disc stubble cultivator on leaf spring in 120x20. Chassis mount allows 80x80 and 100x100. Integrated disc cleaner. Ideal for wine and cereal.



### MODELO COMPLETO 120 X 20

Cód. num.	Código	Ø INCHES	KG
1901400	Centaur derecho	22"	43,32
1901500	Centaur izquierdo	22"	43,32
1901600	Centaur derecho	24"	45,5
1901700	Centaur izquierdo	24"	45,5

	Cód. num.	Código	KG
	0409400	317541 derecho	28,00
	0409300	317551 izquierdo	28,00
	Cód. num.	Código	KG
	0913301	DGRM22600 22"	10,64
	0913300	DGRM24600 24"	12,72
	Cód. num.	Código	KG
	1901800	GRB00000002	4,47
	Cód. num.	Código	KG
	5002900	U9808VE22	0,08
	Cód. num.	Código	KG
	4608600	ZB8122020	0,03



### SISTEMA DE AMARRE PARA GRADA CENTAUR

Cód. num.	Modelo	Descripción	Chasis	KG
1901703	KIT12020100	Kit completo	100 x 100	3,75
1903500	OA916165800	Abarcón 16 x 106 x 158 (x2)	100 x 100	0,65
1902401	SZBC1202010	Chapa amarre Centaur	100 x 100	2,44



# DESRASTROJADOR DE DISCO

## KIT DISQUES NIVELEURS / DISC STUBBLE CULTIVATOR

### Desrastrojador de disco 100x16

Ideal para colocar detrás de un chisel. También válido para gradas rápidas de viña, con discos de 22" máximo. Permite montaje en chasis desde 60x60 hasta 80x80.

Les supports de disques sont valables pour travailler derrière le chisel et aussi pour déchaumeur rapide de vigne. Avec disques de mesure max. 22". Peut être monté en sections comprises entre 60x60 et 80x80.

Ideal for working behind the chisel. It is also a good item in order to work with high speed harrow on vineyards with discs no bigger than 22". It is able to be mounted in frames from 60x60 to 80x80.

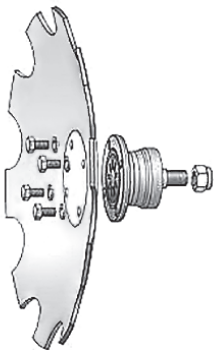


Modelo Centaur



Modelo Estandar

\***Modelos Centaur** (mismo modelo, pero con dos agujeros para brazo rascador).



Cód. num.	Código	KG
0409700	317061-Izdo.	14,8
0409800	317071-Dcho.	14,8
0410000*	317421-Izdo.	14,8
0409900*	317431-Dcho.	14,8

#### DISCO CENTAUR



Cód. num.	Código	Num. taladros	KG
0913401	18" x 5	4	4,7
0913500	20" x 5	4	7,45
0913508	20" x 5	5	7,45
0914250	22" x 6	4	10,99
0914220	22" x 6	5	10,99

#### BUJE DISCO + TUERCAS + TORNILLOS

Cód. num.	Código	KG
1901909	IMPORT 4 taladros	2,48
1901912	IMPORT 5 taladros	2,51
1901903	SKF 4 taladros	2,48
1901907	SKF 5 taladros	2,51

Cód. num.	Código	KG
1901908	IMPORT 4	2,3
1901911	IMPORT 5	2,3
1901900	SKF 4	2,3
1901904	SKF 5	2,3



Cód. num.	Código	KG
4608600	ZB8122020	0,03



Cód. num.	Código	KG
5002900	U9808VE22	0,08

# DESRASTROJADOR DE DISCO 100X16

KIT DISQUES NIVELEURS / DISC STUBBLE CULTIVATOR

## DESRASTROJADOR DE DISCO 100X16 MODELO COMPLETO



Discos	Ballesta	Modelo	Buje SKF 4	Buje import. 4	Buje SKF 5	Buje import. 5	KG
18"	Estandar	Derecho	1902000	1902001	X	X	21,98
		Izquierdo	1902100	1902101	X	X	21,98
	Centaur	Derecho	1902800	1902801	X	X	21,98
		Izquierdo	1902900	1902901	X	X	21,98
20"	Estandar	Derecho	1902200	1902201	1902202	1902203	24,73
		Izquierdo	1902300	1902301	1902302	1902303	24,73
	Centaur	Derecho	1903101	1903103	1903104	1903105	24,73
		Izquierdo	1903201	1903203	1903204	1903205	24,73
22"	Estandar	Derecho	1903300	1903302	1903303	1903306	28,31
		Izquierdo	1903400	1903402	1903404	1903406	28,31
	Centaur	Derecho	1903301	1903304	1903305	1903307	28,31
		Izquierdo	1903401	1903403	1903405	1903407	28,31

## SISTEMA DE AMARRE PARA DESRASTROJADOR

FIXATION POUR KIT DE DISQUES NIVELEURS / FIXING SYSTEM FOR STUBBLE CULTIVATOR



Cód. num.	Modelo	Descripción	Chasis	KG
1902510	KIT10016800	Kit completo	80 x 80	2,65
2406980	OA1685130	Abarcón M.16 x 85 x 130 (x2)	80 x 80	0.92
0502301	SZB10014880	Chapa amarre desrastrador	80 x 80	1,73