

MARTILLOS DE  
TRITURADORA  
MARTEAUX DE BROYEUR  
CRUSHER HAMMERS

**2021**

CATÁLOGO · CATALOGUE · CATALOGUE




**campoagrícola**

Fabricación y distribución de repuesto agrícola  
Fabrication et distribution de pièces de rechange agricoles  
Manufacture and distribution of agricultural spare parts

# MARTILLOS DE TRITURADORA

MARTEAUX DE BROYEUR / CRUSHER HAMMERS

## MODELOS ADAPTABLES Y EQUIVALENCIAS

Cód. num.	Modelo antiguo		Fabricantes
1600100	MBRV2-20'5	20,5	AGRATOR, JONUES, LIPA, NOBILI, SICMA, SIMATECH, WILLIBALD
1600200	MBRV3-16'5	16,5	FISCHER, HMF, ROTORAM, VOTEX
1600300	MBRV3-20'5	20,5	ROTORAM
1600400	MBRV4-16'5	16,5	ACMA, BECCHIO, CONCEPT PERUGINI, RINIERI, SEPPI, SICMA, TIERRE, TORTELLA
1600500	MBRV4-18'5	18,5	NOREMAT, OMARV
1600600	MBRV4-19'5	19,5	BECCHIO
1600700	MBRV4-20'5	20,5	DESVOYS, LIPA, SPEDO, ZAPPATOR
1600800	MBRV5-20'5	20,5	AEDES, NUOVA CABE, SCAI
1600801	MBRV5-22'5	22,5	
1600900	MBRV5-16'5	16,5	AGRICOM
1601000	MBRV6-16'5	16,5	AGRICOM, BERTI, BREVIGLIERI, FAUSTINI, MEAAT, VIGOLO
1601100	MBRV6-18'5	18,5	ALPEGO, MEAAT, MILA
1601200	MBRV6-20'5	20,5	ZAPPATOR
1601300	MBRV7-16'5	16,5	OMARV, SPEDO, ZILLI
1601400	MBRV7-20'5	20,5	MURATORI, PERFECT, ZILLI
1601500	MBRV8-14'5	14,5	ZANON
1601600	MBRV8-16'5	16,5	AGRICOM, BECCHIO, FERRI, SEPPI, TORTELLA
1601700	MBRV8-20'5	20,5	FORIGO, LIPA, NUOVA CABE, SICMA, ZAPPATOR
1601800	MBRV9-18'5	18,5	LAGARDE
1601900	MBRV10-16'5	16,5	FALCONERO, SICMA, SOVEMA
1602000	MBRV10-20'5	20,5	AGRIMASTER, CALDERONI, CONCEPT PERUGINI, FALCONERO, MURATORI, ORSI, SPEDO, UBALDI, ZANON, ZAPPATOR
1602100	MBRV11-20'5	20,5	AGRATOR, GESTIN, PICURSA, RINIERI
1602200	MBRV12-16'5	16,5	AGRICOM
1602300	MBRV16-20'5	20,5	PERFECT, ROSATELLO
1602400	MBRV24-25'0	25	AGRATOR
1602500	MBRV28-26'0	26	BECCHIO, KHUN
1602600	MBRV29-19'5	19,5	BERTI
1602700	MBRV30-16'5	16,5	BERTI, FAUSTINI, MUTHING, TORTELLA, ZILLI
1602800	MBRV31-20'5	20,5	BERTI
1602900	MBRV32-16'5	16,5	ACKER, HMF, UBALDI, VIGOLO
1603000	MBRV33-14'5	14,5	AGRIMASTER, DEL MORINO, ORSI, ZANON
1603100	MBRV33-16'5	16,5	ACMA, AGRIMASTER, CONCEPT PERUGINI, GL1, MURATORI, PERUZZO, SICMA, TIERRE
1603101	MBRV33-18'5	18,5	
1603200	MBRV33-20'5	20,5	AGRIMASTER
1603300	MBRV34-25'5	25,5	FALC
1603400	MBRV35-12'5	12,5	GEO
1603500	MBRV36-16'5	16,5	DRAGONE
1603600	MBRV36-14'5	14,5	
1603601	MBRV36-18'5	18,5	DRAGONE
1603700	MBRV38-25'5	25,5	DESVOYS
1603800	MBRV39-14'5	14,5	AGRIMASTER




Diámetro tornillo / Diamètre de la vis / Screw diameter

# MARTILLOS DE TRITURADORA

MARTEAUX DE BROYEUR / CRUSHER HAMMERS

## MODELOS ADAPTABLES Y EQUIVALENCIAS

Cód. num.	Modelo antiguo		Fabricantes
1603900	MBRV41-22'5	22,5	TORTELLA
1604000	MBRV42-22'5	22,5	TORTELLA
1604100	MBRV43-16'5	16,5	KHUN, NOBILI
1604200	MBRV44-26'0	26	VIGOLO
1604300	MBRV45-18'5	18,5	FACMA
1604400	MBRV45-20'5	20,5	AGRICOM
1604500	MBRV45-22'5	22,5	FACMA
1604600	MBRV46-18'5	18,5	FACMA
1604700	MBRV64-14'5	14,5	AGRIMASTER
1604800	MBRV64-20'5	20,5	AGRIMASTER
1604900	MBRV66-16'5	16,5	CONCEPT PERUGINI, KVERNELAND
1605000	MBRV69-25'5	25,5	FERRI
1605100	MBRV70-16'5	16,5	FERRI
1605200	MBRV71-12'5	12,5	PERUZZO
1605300	MBRV77-12'5	12,5	FERRI
1605400	MBRV77-16'5	16,5	SICMA
1605500	MBRV84-20'5	20,5	EUROCLASS, EMELENFER
1605600	MBRV85-20'5	20,5	MASCHIO
1605601	MBRV85-19'5	19,5	
1605602	MBRV86-25'5	25,5	MASCHIO
1605700	MBRV87-16'5	16,5	MASCHIO
1605800	MBRV88-20'5	20,5	EUROCLASS, EMELENFER
1605900	MBRV95-16'5	16,5	ACKER
1606000	MBRV95-20'5	20,5	
1606100	MBRV97-12'5	12,5	DEL MORINO, PALLADINO
1606200	MBRV100-25'5	25,5	NOREMAT
1606300	MBRV101-31'0	31	BELAFER, SEPPI
1606400	MBRV102-30'5	30,5	FAE, FERRI, ORSI, SCAI, SEPPI
1606500	MBRV103-36'0	36	FAE, SEPPI
1606600	MBRV104-20'5	20,5	AGRIC, CANCELA, LOPEZ GARRIDO
1606700	MBRV105-20'5	20,5	FERNANDEZ
1606900	MBRV110-23'0	23	MILA
1607000	MBRV110-18'5	18,5	MILA
1607100	MBRV114-20'5	20,5	SERRAT
1607200	MBRV116-35'0	35	SERRAT
1607301	MBRV119-28'5	28,5	CANCELA
1607302	MBRV120-28'5	28,5	CANCELA
1609100	MBRV68-16'5	16,5	FERRI
1609200	MBRV89-22'5	22,5	NOBILI
1609300	MBRV99-16'5	16,5	BERTI
1609900	MBRV118-25'5	25,5	AGRIMASTER
1610300	MBRV78-12'5	12,5	FERRI



Diámetro tornillo / Diamètre de la vis / Screw diameter

# MARTILLOS DE TRITURADORA

MARTEAUX DE BROYEUR / CRUSHER HAMMERS

## MBRV2-205000 .....

Nobili - Agrator - Jonues - Willibald



Cód. num 1600100

90	110
155	1,80
20,5	

## MBRV3-165000 .....

Fisher - Frei - Hmf - Rotoram



Cód. num 1600200

Cód. num 1600300

70	85
155	1,50
16,5 - 20,5	

## MBRV4-165000 .....

## MBRV4-185000 .....

## MBRV4-195000 .....

## MBRV4-205000 .....

Agricom - Maletti - Seppi



Cód. num 1600400

Cód. num 1600500

Cód. num 1600600

Cód. num 1600700

40	110
120	1,35
16,5 - 18,5	
19,5 - 20,5	

## MBRV5-165000 .....

## MBRV5-205000 .....

## MBRV5-225000 .....

Agricom - Nuova Cave - Cancela



Cód. num 1600900

Cód. num 1600800

Cód. num 1600801

70	88
195	2,30
16,5 - 20,5 - 22,5	

## MBRV6-165000 .....

## MBRV6-185000 .....

## MBRV6-205000 .....

Berti - Vigolo



Cód. num 1601000

Cód. num 1601100

Cód. num 1601200

40	95
137	1,57
16,5 - 18,5 - 20,5	

## MBRV7-165000 .....

## MBRV7-205000 .....

Perfet - Muratori



Cód. num 1601300

Cód. num 1601400

22	105
110	0,70
16,50 - 20,50	

## MBRV9-185000

Lagarde



Cód. num 1601800

40	120
90	1,50
18,5	

## MBRV8-145000 .....

## MBRV8-165000 .....

## MBRV8-205000 .....

Agricom - Enguix - Seppi - Zanon



Cód. num 1601500

Cód. num 1601600

Cód. num 1601700

40	90
120	1,15
14,5 - 16,5 - 20,5	

## MBRV10-16500 .....

## MBRV10-20500 .....

Agrimaster - Picursa - Sicma



Cód. num 1601900

Cód. num 1602000

55	100
150	1,65
16,50 - 20,50	

Anchura filo / Mesure de bord / Width of Edge

Anchura amarre / Largeur d'ancrage / Distance of anchorage

Radio / Radio / Radius

Peso / Poids / Weight

Diámetro tornillo / Diamètre de la vis / Screw diameter

# MARTILLOS DE TRITURADORA

MARTEAUX DE BROYEUR / CRUSHER HAMMERS

## MBRV11-20500 .....

Picura - Agrator



Cód. num 1602100

	60		88
	150		1,80
	20,5		

## MBRV12-16500 .....

Agricom



Cód. num 1602200

	40		100
	116		1,20
	16,5		

## MBRV16-20500 .....

Perfect - Rosatello



Cód. num 1602300

	75		100
	200		2,10
	20,5		

## MBRV24-25000 .....

Agrator



Cód. num 1602400

	51		180
	83		2,13
	25		

## MBRV28-26000 .....

Kuhn



Cód. num 1602500

	50		175
	115		1,40
	26		

## MBRV29-19500 .....

Berti



Cód. num 1602600

	52		95
	137		1,85
	19,5		

## MBRV30-16500 .....

Berti Ligero



Cód. num 1602700

	40		95
	140		1,15
	16,5		

## MBRV31-20500 .....

Berti



Cód. num 1602800

	85		100
	136		2,30
	20,5		

## MBRV32-16500 .....

Vigolo - Ubaldi



Cód. num 1602900

	22		94
	75		0,70
	16,5		

## MBRV33-14500 .....

## MBRV33-16500 .....

## MBRV33-18500 .....

## MBRV33-20500 .....

Agrimaster - Zanon - Sicma



Cód. num 1603000

Cód. num 1603100

Cód. num 1603101

Cód. num 1603200

	40		95
	85		0,70
	14,5 - 16,5 - 18,5		
	20,5		

Anchura filo / Mesure de bord / Width of Edge

Anchura amarre / Largeur d'ancrage / Distance of anchorage

Radio / Radio / Radius

KG Peso / Poids / Weight

Diámetro tornillo / Diamètre de la vis / Screw diameter

# MARTILLOS DE TRITURADORA

MARTEAUX DE BROYEUR / CRUSHER HAMMERS

## MBRV34-25500

Falc - Maschio



Cód. num 1603300

	54		180
	101		2,20
	25,5		

## MBRV35-12500

Geo



Cód. num 1603400

	44		82
	80		0,42
	12,5		

## MBRV36-14500

## MBRV36-16500

## MBRV36-18500

Dragone - Ventura



Cód. num 1603600

Cód. num 1603500

Cód. num 1603601

	74		100
	100		1,45
	14,5 - 16,5 - 18,5		

## MBRV38-25500

Desvoy



Cód. num 1603700

	17		180
	100		1,30
	25,5		

## MBRV39-14500

Agrimaster



Cód. num 1603800

	47		97
	85		0,65
	14,5		

## MBRV41-22500

Tortella



Cód. num 1603900

	96		113
	165		2,00
	22,5		

## MBRV42-22500

Tortella



Cód. num 1604000

	96		113
	165		2,30
	22,5		

## MBRV43-16500

Nobili



Cód. num 1604100

	36		110
	115		1,20
	16,5		

## MBRV44-26000

Vigolo



Cód. num 1604200

	56		164
	105		1,65
	26		

## MBRV45-18500

## MBRV45-20500

## MBRV45-22500

Facma



Cód. num 1604300

Cód. num 1604400

Cód. num 1604500

	72		157
	162		2,75
	18,5 - 20,5 - 22,5		

# MARTILLOS DE TRITURADORA

MARTEAUX DE BROYEUR / CRUSHER HAMMERS

## MBRV46-18500 .....

Facma



Cód. num 1604600

	73		114
	165		1,75
	18,5		

## MBRV64-14500 .....

MBRV64-20500 .....

Agrimaster



Cód. num 1604700

Cód. num 1604800

	39		103
	100		0,70
	14,5 - 20,5		

## MBRV66-16500 .....

Kverneland - Perugini



Cód. num 1604900

	40		108
	117		1,30
	16,5		

## MBRV68-16500 .....

Ferri



Cód. num 1609100

	24		110
	100		0,95
	16		

## MBRV69-25500 .....

Ferri



Cód. num 1605000

	42		115
	64		0,97
	25,5		

## MBRV70-16500 .....

Ferri



Cód. num 1605100

	24		113
	64		0,75
	16,5		

## MBRV71-12500 .....

Peruzzo



Cód. num 1605200

	10		87
	65		0,20
	12,5		

## MBRV77-12500 .....

MBRV77-16500 .....

Sicma-Ferri



Cód. num 1605300

Cód. num 1605400

	40		95
	95		0,62
	12,5 - 16,5		

## MBRV78-12500 .....

Ferri



Cód. num 1610300

	40		102
	96		0,76
	12,5		

## MBRV84-20500 .....

Euroclass - Emyelenfer



Cód. num 1605500

	40		110
	120		1,35
	20,5		

# MARTILLOS DE TRITURADORA

MARTEAUX DE BROYEUR / CRUSHER HAMMERS

**MBRV85-19500** .....

Cód. num 1605601

**MBRV85-20500** .....

Cód. num 1605600

Maschio



	60		88
	150		1,20
	19,5 - 20,5		

NUEVO

**MBRV86-25500** .....

Cód. num 1605602

Maschio



	45		177
	125		1,55
	25,5		

**MBRV87-16500** .....

Cód. num 1605700

Maschio



	40		110
	130		1,50
	16,5		

**MBRV88-20500** .....

Cód. num 1605800

Euroclass - Emyleylenfer



	40		90
	120		1,15
	20,5		

**MBRV89-22500** .....

Cód. num 1609200

Nobili



	32		100
	95		0,70
	22		

**MBRV95-16500** .....

Cód. num 1605900

**MBRV95-20500** .....

Cód. num 1606000

Dragone



	70		90
	156		1,80
	16,5 - 20,5		

**MBRV97-12500** .....

Cód. num 1606100

Dragone



	45		75
	74		0,40
	12,5		

**MBRV99-16500** .....

Cód. num 1609300

Berti



	40		95
	137		1,85
	16		

**MBRV100-2550** .....

Cód. num 1606200

Norematt



	58		73
	65		0,70
	25,5		

**MBRV101-3050** .....

Cód. num 1606300

Seppi - Belafer



	60		78
	70		1,54
	31		



# MARTILLOS DE TRITURADORA

MARTEAUX DE BROYEUR / CRUSHER HAMMERS

## MBRV102-3050 .....

Seppi - Ventura - Berti - Fae



Cód. num 1606400

60	80
70	1,70
30,5	

## MBRV103-3600 .....

Picursa - Seppi - Fae - Berti



Cód. num 1606500

60	110
70	2,40
36	

## MBRV104-2050 .....

Cancela - Agric - López Garrido



Cód. num 1606600

87	78
224	2,70
20,5	

## MBRV105-2050 .....

Fernández



Cód. num 1606700

80	95
170	2,60
20,5	

## MBRV110-1850 .....

## MBRV110-2300 .....

Mila



Cód. num 1607000

Cód. num 1606900

80	95
190	2,00
18,5 - 23	

## MBRV114-2050 .....

Serrat

TM2S20143



Cód. num 1607100

82	106
123	2,00
20,5	

## MBRV116-3500 .....

Serrat Forestal



Cód. num 1607200

81	105
125	2,72
35	

NUEVO

## MBRV118-2550 .....

Agrimaster



Cód. num 1609900

44	70
60	0,80
25,5	

NUEVO

## MBRV119-2450 .....

## MBRV119-2850 .....

Cancela



Cód. num 1607303

Cód. num 1607301

60	98
150	1,90
28	

NUEVO

## MBRV120-2850 .....

Cancela



Cód. num 1607302

80	98
110	2,30
28	

Anchura filo / Mesure de bord / Width of Edge

Anchura amarre / Largeur d'ancrage / Distance of anchorage

Radio / Radio / Radius

Peso / Poids / Weight

Diámetro tornillo / Diamètre de la vis / Screw diameter

# MARTILLOS DE TRITURADORA PLAQUETA DE CARBURO

MARTEAUX DE BROYEUR AVEC PLAQUETTE AU CARBURE / CARBIDE PLATED SHREDDER HAMMERS

## MBRVPWF AE01 .....

Fae - Orsi - Picursa

TD2205060



Cód. num 1607300

	20		1,50
	100		

## MBRVPWSOP01 .....

Soporte martillo plaqueta  
1 tornillo



Cód. num 1607400

	20		2,28
	100		

NUEVO

## MBRVPWTD002 .....

Martillo fijo plaquetas 2  
tornillos



Cód. num 1607310

	2x16		1,25
	100		

NUEVO

## MBRVPWSOP02 .....

Soporte martillo  
2 tornillos



Cód. num 1607410

	2x16		2,42
	100		

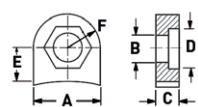
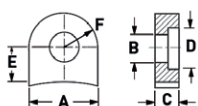
## SOPORTES PARA MARTILLOS

SUPPORTS POUR MARTEAUX / STANDS FOR HAMMERS

Soporte para martillos  
fabricadas en acero al boro.  
Temple integral. Dureza entre  
47 - 52 HRC.

Supports pour marteaux  
fabriqués en acier au bore.  
Trempe intégrale. Dureté  
comprise entre 47-52 HRC.

Stands for hammers are  
made of boron steel. Integral  
hardening, with a hardness  
among 47-52 HRC.



Cód. num.	Modelo		A	B	C	D	E	F
1607500	SMMS0010000	0,25	50	16,5	18	-	28	25
1607600	SMMS0030000	0,25	50	20,5	18	-	28	25
1607700	SMMS0050000	0,25	50	18,5	18	-	28	25
1607800	SMMS0011000	0,3	50	20,5	18	-	32	25
<b>NUEVO</b> 1610400	SMMS0017000	0,4	86	20,5	20	-	35	30
1607502	SMMS0020000	0,25	50	16,5	18	24,7	28	25
1608000	SMMS0040000	0,25	50	20,5	18	30,7	28	25
1608100	SMMS0060000	0,25	50	18,5	18	28,7	28	25
1608200	SMMS0012000	0,3	50	20,5	18	30,7	32	25
<b>NUEVO</b> 1610500	SMMS0018000	0,35	86	20,5	20	31	35	30



Diámetro tornillo / Diamètre de la vis / Screw diameter



Embalaje / Emballage / Packaging



Peso / Poids / Weight