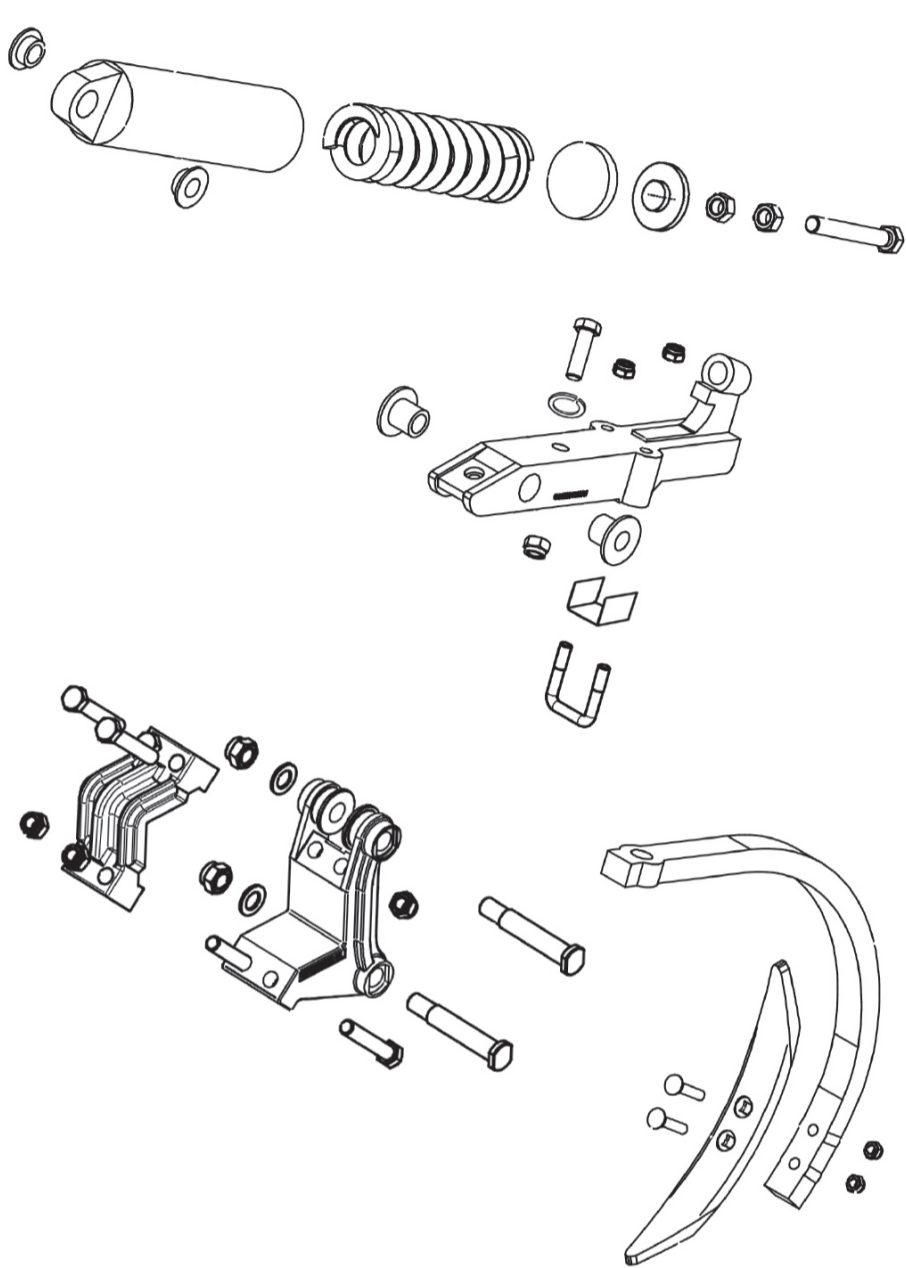


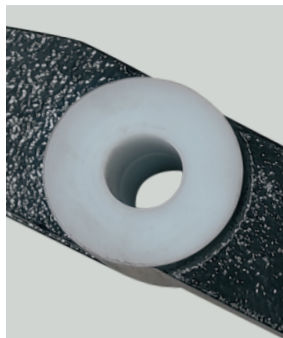
Instrucciones de montaje de conjuntos chisel



Accesorios incluidos:

- 1 Caja semichisel
- 2 Tornillo regulación presión + tuercas (x2)
- 3 Abarcón brazo
- 4 Tuercas abarcón (x2)
- 5 Chapa abarcón
- 6 Casquillos nylon inferiores (x2)
- 7 Tapa metálica sujeción muelle
- 8 Tapa nylon sujeción muelle
- 9 Muelle exterior
- 10 Tubo protector muelle
- 11 Casquillos nylon superiores (x2)
- 12 Tornillos fijación brida-cabeza (x4)
- 13 Tuercas tornillos fijación brida-cabeza (x4)
- 14 Brida de amarre
- 15 Cabeza chisel
- 16 Tornillo bulón (x2)
- 17 Arandela plana tornillo bulón (x2)
- 18 Tuercas tornillo bulón (x2)

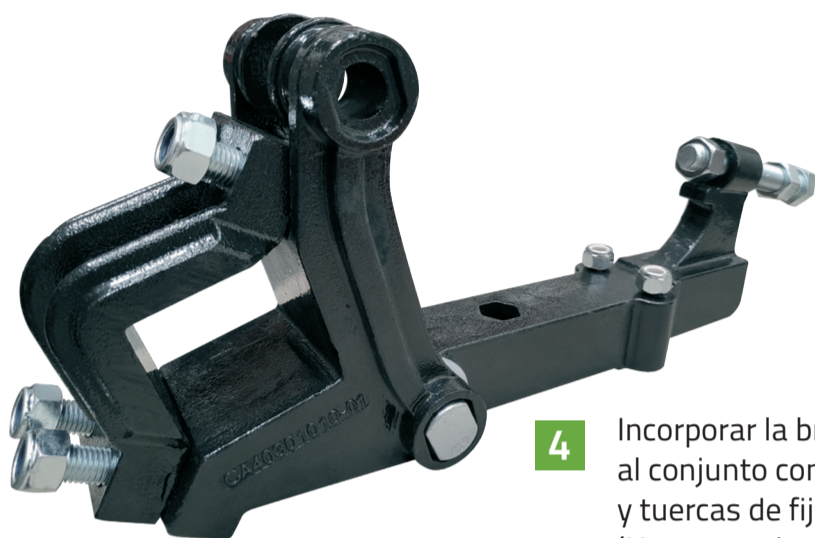
1 Colocar los casquillos de nylon (6) a ambos lados de la caja (1), como se muestra en la imagen.



2 Colocar el tornillo de regulación de presión (2) con las dos tuercas en la caja.



3 Sujetar la cabeza del chisel (15) a la caja con un tornillo bulón (16), su arandela (17) y su tuerca (18).



4 Incorporar la brida de amarre (14) al conjunto con los tornillos (12) y tuercas de fijación (13). (Hay que volver a soltarla para colocar el conjunto chisel en el chasis.)



5 Colocar los casquillos superiores (11) a ambos lados del tubo protector del muelle (10). Atornillar el tubo a la cabeza del chisel con el otro tornillo bulón (16), la arandela (17) y la tuerca (18).



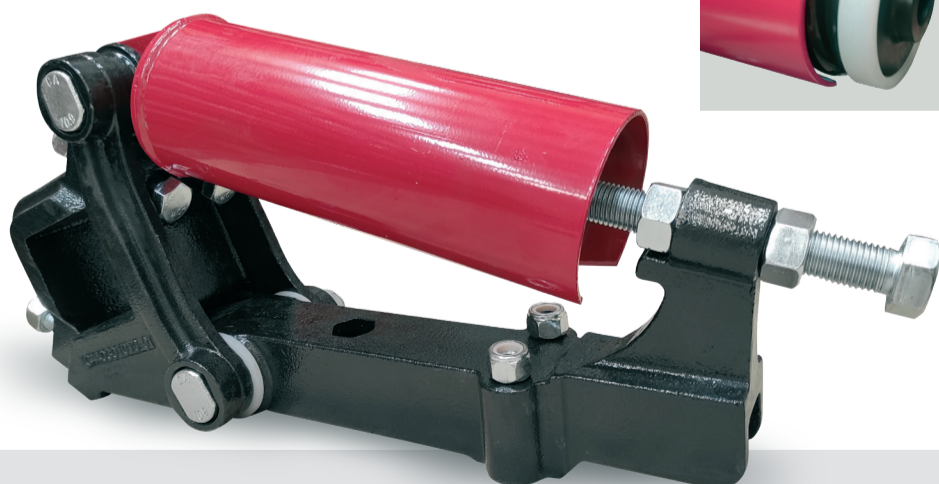
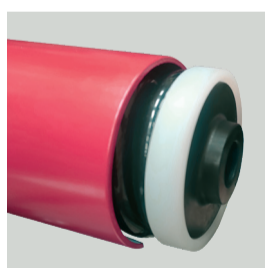
6 Introducir el brazo en la caja por la parte de abajo y apretar con el tornillo y la tuerca correspondiente.



7 Colocar la chapa metálica del abarcón (5) y a continuación el abarcón (3). Apretar las tuercas (4) en el otro lado.



8 Introducir el muelle (9) en el tubo (10), seguido de la tapa de nylon (8) y la tapa metálica (7) y terminar apretando el tornillo de regulación de presión (2) *.



*** ATENCIÓN:**

Si atornillamos de más estaremos dando presión al muelle y con ello conseguiremos que el chisel salga ya con unos kilos de presión y no ceda al empezar a trabajar. Es importante dar la presión adecuada en cada modelo, ya que cada muelle soporta unos kilos por milímetro y no hay que quedarse corto, pero tampoco pasarse. Consultenos si tiene dudas y le diremos cuanto debe atornillar su modelo.



9 El conjunto está listo para trabajar, solo queda incorporar la reja.