



campoagrícola

Fabricación y distribución de repuesto agrícola

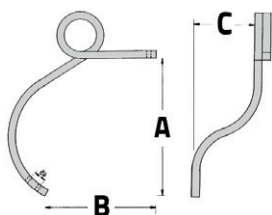


Brazos

CATÁLOGO
2022

BRAZOS DE CULTIVADOR Y CHISEL

DOBLE ESPIRAL RECTO



(*1) Distancia entre agujeros de reja 45 mm.

(*2) Distancia entre agujeros de reja 75 mm.

Cód. num.	Cód. Bianchi	Modelo	Sección	A	B	Diámetro tornillo	Peso	Embalaje
0400100	304871	N-20 dcho. Ø12	20 x 20	420	360	12	4,46	200
0400200	304861	N-20 izdo. Ø12	20 x 20	420	360	12	4,46	200
0400101	3048714	N-20 dcho. Ø14	20 x 20	420	360	14	4,46	200
0400201	3048614	N-20 izdo. Ø14	20 x 20	420	360	14	4,46	200
0400300	304931	N-27 dcho. Ø16	27 x 27	500	425	16	10,70	100
0400400	304921	N-27 izdo. Ø16	27 x 27	500	425	16	10,70	100
0400500	304936	R-27 dcho. Ø22	27 x 27	500	425	22	10,70	100
0400600	304926	R-27 izdo. Ø22	27 x 27	500	425	22	10,70	100
0400700	304591	N-30 dcho.	30 x 30	535	365	16	12,50	80
0400800	304581	N-30 izdo.	30 x 30	535	365	16	12,50	80
0401300	304971	N-32 dcho.	32 x 32	540	460	22	17,00	50
0401200	304961	N-32 izdo.	32 x 32	540	460	22	17,00	50
0401400	304651	N-35. dcho. (*2)	35 x 35	635	400	16	20,98	50
0401100	304641	N-35 izdo. (*2)	35 x 35	635	400	16	20,98	50
0410901	304656	N-35 dcho. (Esp) (*1)	35 x 35	635	400	16	20,34	50
0410900	304646	N-35 izdo. (Esp) (*1)	35 x 35	635	400	16	20,34	50
0401500	304671	N-40 dcho. (*2)	40 x 40	680	435	20	30,15	30
0401600	304661	N-40 izdo. (*2)	40 x 40	680	435	20	30,15	30

DOBLE ESPIRAL VIÑERO



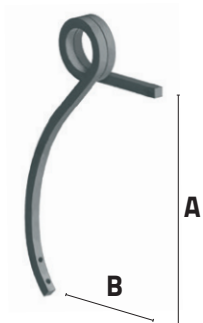
Cód. num.	Cód. Bianchi	Modelo	Sección	A	B	C	Diámetro tornillo	Peso	Embalaje
0401700	314931	V-27 dcho.	27 x 27	500	425	300	16	10,24	50
0401800	314921	V-27 izdo.	27 x 27	500	425	300	16	10,24	50
0401900	314971	V-32 dcho.	32 x 32	540	460	350	22	17,56	40
0402000	314961	V-32 izdo.	32 x 32	540	460	350	22	17,56	40

BORRAHUELLAS DOBLE ESPIRAL



Cód. num.	Cód. Bianchi	Modelo	Sección	A	B	Peso	Embalaje
0402100	314811	BorrahueLLas dcho.	20 x 20	740	115	5,68	100
0402200	314801	BorrahueLLas izdo.	20 x 20	740	115	5,68	100

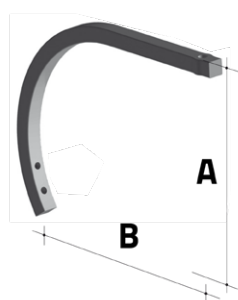
BRAZOS DE CULTIVADOR Y CHISEL



SEMBRADORA ADAPTABLE DOBLE ESPIRAL

Cód. num.	Cód. Bianchi	Modelo	Sección	A	B	Diámetro tornillo	Peso	Embalaje
0402300	315011	Noli derecho	20 x 20	450	265	12	4,20	200
0402400	315001	Noli izquierdo	20 x 20	450	265	12	4,20	200
0409202	315031	Gil derecho	20 x 20	380	230	12	4,00	200
0409201	315021	Gil izquierdo	20 x 20	380	230	12	4,00	200

CHISEL



NUEVO

NUEVO

NUEVO

NUEVO

NUEVO

NUEVO

NUEVO

NUEVO

NUEVO

NUEVO

NUEVO

NUEVO

NUEVO

NUEVO

NUEVO

NUEVO

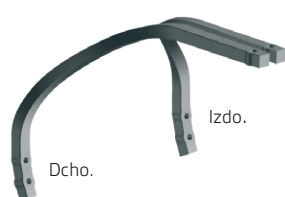
NUEVO

Cód. num.	C. Bianchi	Modelo	Características	Sección	A	B	Diámetro tornillo	Peso	Embalaje
0402700	304351	Chisel 25		25 x 25	310	365	14	2,80	200
NUEVO 0402702	304355	Chisel 25	Agujero lateral	25 x 25	310	365	14	2,80	200
0402800	304161	Chisel 30		30 x 30	390	470	16	5,50	150
NUEVO 0402810	304166	Chisel 30	Agujero lateral	30 x 30	390	470	16	5,50	150
0404300	314171	Chisel 30	Viñero derecho	30 x 30	390	470	16	6,00	100
0404400	314161	Chisel 30	Viñero izquierdo	30 x 30	390	470	16	6,00	100
0414400	314085	Chisel 30	Agujero lateral Viñero derecho	30 x 30	390	470	16	6,00	100
0414500	314095	Chisel 30	Agujero lateral Viñero izquierdo	30 x 30	390	470	16	6,00	100
NUEVO 0402900	304165	Chisel 30	Adaptable Gil	30 x 30	390	470	18	5,52	150
0403000	304281	Chisel 32		32 x 32	405	450	16	6,30	100
0403100	304283	Chisel 32	Adaptable Noli	32 x 32	287	403	16	5,60	100
0403200	304391	Chisel 35		35 x 35	431	505	18	7,75	100
NUEVO 0413200	314111	Chisel 35	Viñero derecho	35 x 35	431	505	18	8,00	100
NUEVO 0413300	314101	Chisel 35	Viñero izquierdo	35 x 35	431	505	18	8,00	100
NUEVO 0403201	304394	Chisel 35	Agujero lateral	35 x 35	431	505	16	7,75	100
NUEVO 0413400	314131	Chisel 35	Agujero lateral Viñero derecho	35 x 35	431	505	16	8,00	100
NUEVO 0413500	314121	Chisel 35	Agujero lateral Viñero izquierdo	35 x 35	431	505	16	8,00	100
0403300	304171	Chisel 40 x 30		40 x 30	370	495	18	7,22	100
0403600	304291	Chisel 40 x 30	Alto	40 x 30	520	460	18	8,25	100
0403700	304141	Chisel 45 x 20		45 x 20	355	500	16	5,16	100
0403800	304271	Chisel 45 x 20	Alto	45 x 20	430	440	16	5,89	100
0403900	304341	Chisel 50 x 25		50 x 25	580	460	20	10,50	100
0404000	304401	Chisel 50 x 30		50 x 30	580	460	20	11,00	100
0404100	304151	Chisel 40		40 x 40	500	465	24	11,00	100
0404200	304361	Chisel 40	Alto	40 x 40	580	520	24	12,20	100

Brazo chisel



Brazo chisel viñero



BRAZOS DESMALEZADORES



CONJUNTO DESMALEZADOR (32x12 + 32x10) AMARRE INFERIOR

Cód. num.	C. Bianchi	Modelo	KG
0407210	327103	Conjunto desmalezador inferior recto 32x10 + 32x10 Reja filomatic 200 derecha	4,34
0407211	327113	Conjunto desmalezador inferior recto 32x10 + 32x10 Reja filomatic 200 izquierda	4,34



DESPIECE CONJUNTO DESMALEZADOR (32x12 + 32x10) AMARRE INFERIOR

Cód. num.	C. Bianchi	Modelo	KG	Embalaje
0407200	300911	Ballesta desmalezador 32x12 inferior	2,56	250

Cód. num.	C. Bianchi	Modelo	KG	Embalaje
0407203	310091	Taco fijación desmalezador	0,22	-

Cód. num.	C. Bianchi	Modelo	↑	KG	Embalaje
0407202	310111	Brazo desmalezador 32 x 10 recto	350	0,84	250

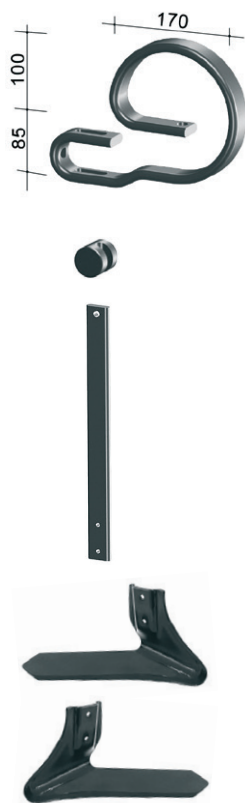
Cód. num.	Modelo	↑	→	≡	↕	⊙	KG	Embalaje
0107200	Reja Filomatic 200 izda. Boro	115	320	4	6	36	0,72	200
0107300	Reja Filomatic 200 dcha. Boro	115	320	4	6	36	0,72	200



CONJUNTO DESMALEZADOR (32x12 + 32x10) AMARRE SUPERIOR

Cód. num.	C. Bianchi	Modelo	KG
0407212	327123	Conjunto desmalezador superior recto 32x10 + 32x10 reja Filomatic 200 derecha	4,34
0407213	327133	Conjunto desmalezador superior recto 32x10 + 32x10 reja Filomatic 200 izquierda	4,34

BRAZOS DESMALEZADORES



DESPIECE CONJUNTO DESMALEZADOR (32x12 + 32x10) AMARRE SUPERIOR

Cód. num.	C. Bianchi	Modelo	KG	Embalaje
0407201	300912	Ballesta desmalezador 32 x 12 superior	2,56	250

Cód. num.	C. Bianchi	Modelo	KG	Embalaje
0407203	310091	Taco fijación desmalezador	0,22	-

Cód. num.	C. Bianchi	Modelo	↑	KG	Embalaje
0407202	310111	Brazo desmalezador 32 x 10 recto	350	0,84	250

Cód. num.	Modelo	↑	→	≡	⊕	⊖	KG	Embalaje
0107200	Reja Filomatic 200 izda. Boro	115	320	4	6	36	0,72	200
0107300	Reja Filomatic 200 dcha. Boro	115	320	4	6	36	0,72	200



BRAZO DESMALEZADOR 40 x 12 + REFUERZO 40 x 10

Cód. num.	C. Bianchi	Modelo	KG
0407214	327143	Conjunto desmalezador 40 x 12 c/refuerzo 40 x 10 reja 5005 derecha	6,63
0407215	327153	Conjunto desmalezador 40 x 12 c/refuerzo 40x10 reja 5005 izquierda	6,63

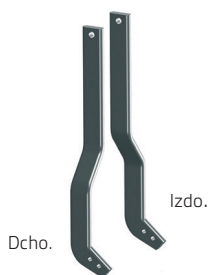
DESPIECE CONJUNTO DESMALEZADOR 40 x 12 + REFUERZO 40 x 10

Cód. num.	C. Bianchi	Modelo	KG	Embalaje
0407204	310001	Ballesta desmalezador 40 x 12 inferior	3,16	250

Cód. num.	C. Bianchi	Modelo	KG	Embalaje
0407206	310011	Refuerzo desmalezador 40 x 10	1,91	250

Cód. num.	C. Bianchi	Modelo	KG	Embalaje
0407203	310091	Taco fijación desmalezador	0,22	-

BRAZOS DESMALEZADORES



Cód. num.	C. Bianchi	Modelo	↑	KG	📦
0407205	310131	Brazo desmalezador 32 x 10 montaje central reja dcho.	340	0,86	500
0407207	310121	Brazo desmalezador 32 x 10 montaje central reja izdo.	340	0,86	500



Cód. num.	C. Bianchi	Modelo	↑	→	≡	↕	🔗	KG	📦
0108400	308105	Reja 5005 200 para brazo desmalezador 32 x 10	160	200	3,5	6	16	0,48	500



BRAZO DESMALEZADOR 45 x 12 + REFUERZO 45 x 10

Cód. num.	C. Bianchi	Modelo	KG
0407216	327163	Conjunto desmalezador 45 x 12 c/refuerzo 45 x 10 reja 5005	7,27



DESPIECE CONJUNTO DESMALEZADOR 45x12 + REFUERZO 45X10

Cód. num.	C. Bianchi	Modelo	KG	📦
0407209	310021	Ballesta desmalezador 45 x 12 inferior	3,52	250

Cód. num.	C. Bianchi	Modelo	KG	📦
0407219	310031	Refuerzo desmalezador 45 x 10	2,20	250



Cód. num.	C. Bianchi	Modelo	↑	KG	📦
0407208	310101	Brazo desmalezador 32 x 10 montaje central reja	340	0,85	500

Cód. num.	C. Bianchi	Modelo	KG	📦
0407203	310091	Taco fijación desmalezador	0,22	-



Cód. num.	C. Bianchi	Modelo	↑	→	≡	↕	🔗	KG	📦
0108400	308105	Reja 5005 200 para brazo desmalezador 32 x 10	160	200	3,5	6	16	0,48	500

BRAZO BORRAHUELLAS



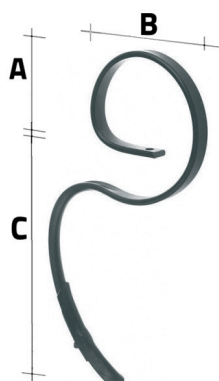
BORRAHUELLAS ELÁSTICO

Cód. num.	C. Bianchi	Modelo	↑	→	▨	KG	📦
0407000	301051	Braço borrachueLLas elástico	770 (sin reja)	165	40 x 10	2,71	250

REFUERZO BORRAHUELLAS ELÁSTICO

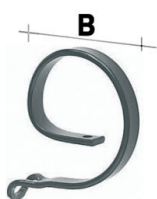
Cód. num.	C. Bianchi	Modelo	↑	→	▨	KG	📦
0407100	301055	Refuerzo borrachueLLas elástico	470	130	40 x 10	1,69	500

BRAZOS VIBROCULTIVADORES



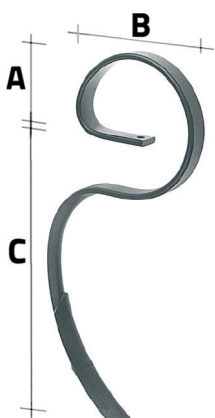
BRAZOS 32 x 10 Y 32 x 12

Cód. num.	C. Bianchi	Modelo	▨	A	B	C	KG	📦
0404500	300001	Braço 32 x 10	32 x 10	150	215	390	2,70	250
0404800	300101	Braço 32 x 12	32 x 12	150	215	390	3,20	250
0404900	300151	Braço 32 x 12 alto	32 x 12	150	215	500	3,35	200



REFUERZOS

Cód. num.	C. Bianchi	Modelo	▨	A	B	C	KG	📦
0404600	300054	Refuerzo con Ø	32 x 10	-	180	-	1,45	500
0404700	300056	Refuerzo sin Ø	32 x 10	-	180	-	1,65	500



BRAZOS 45 X 12

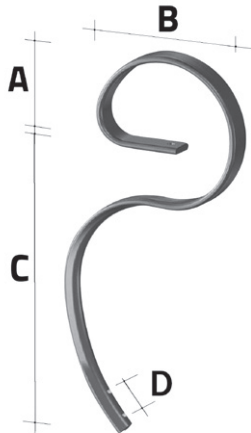
Cód. num.	C. Bianchi	Modelo	▨	A	B	C	KG	📦
0405000	300801	Braço 1 agujero	45 x 12	155	265	530	5,00	150
0405100	310831	Braço 2 agujeros	45 x 12	155	265	530	5,00	150

BRAZOS VIBROCULTIVADORES



REFUERZO PARA BRAZO 45 x 12

Cód. num.	C. Bianchi	Modelo	Sección	A	B	C	KG	Embalaje
0405200	300821	Refuerzo 45 x 10	45 x 10	-	215	-	2,80	250



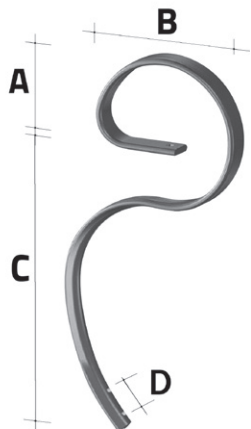
BRAZO ELEPHANT

Cód. num.	C. Bianchi	Modelo	Sección	A	B	C	D	KG	Embalaje
0405300	310901	Brazo Elephant	70 x 12	182	325	600	45	9,32	78



REFUERZO ELEPHANT

Cód. num.	C. Bianchi	Modelo	Sección	KG	Embalaje
0405400	310911	Refuerzo Elephant	70 x 10	4,90	156



BRAZO MAMMUTH

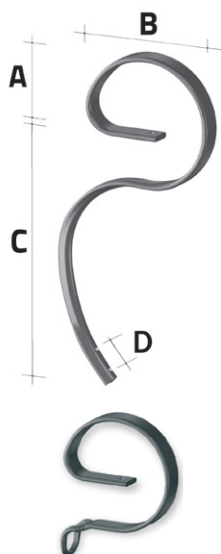
Cód. num.	C. Bianchi	Modelo	Sección	A	B	C	D	KG	Embalaje
0405500	310921	Brazo Mammuth	80 x 12	182	325	650	45	11,18	60



REFUERZO MAMMUTH

Cód. num.	C. Bianchi	Modelo	Sección	KG	Embalaje
0405600	310931	Mammuth	80 x 10	5,50	120

BRAZOS VIBROCULTIVADORES

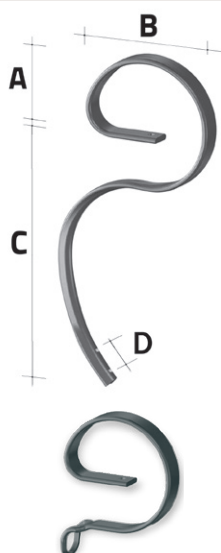


BRAZO ATLAS

Cód. num.	C. Bianchi	Modelo	▨	A	B	C	KG	📦
0405700	310941	Brazo Atlas	90 x 13	157	294	680	13,00	60

REFUERZO ATLAS

Cód. num.	C. Bianchi	Modelo	▨	KG	📦
0405800	310951	Refuerzo Atlas	90 x 11	6,80	120



BRAZO CYCLOPS

Cód. num.	C. Bianchi	Modelo	▨	A	B	C	KG	📦
0405900	310961	Brazo Cyclops	100 x 14	188	333	700	17,78	40

REFUERZO CYCLOPS

Cód. num.	C. Bianchi	Modelo	▨	KG	📦
0406000	310971	Refuerzo Cyclops	100 x 12	8,25	80

KIT MONTAJE BRAZOS VIBROCULTIVADORES



Cód. num.	Código kit completo	Cód. Bianchi	▨	Placa	Abarcones	Tornillo
0501000	KIT45126060	45 x 12 (300801-310831)	60 x 60	SZB45126060	OA9126015	ZB8M12045
0501100	KIT70126060	70 x 12 (310901-310911)	60 x 60	SZB70126060	OA9166012	ZA8M16050
0501200	KIT70127070	70 x 12 (310901-310911)	70 x 70	SZB70127070	OA9167012	ZA8M16050
0501300	KIT70128080	70 x 12 (310901-310911)	80 x 80	SZB70128080	OA9168135	ZA8M16050
0501400	KIT80127070	80 x 12 (310921-310931)	70 x 70	SZB80127070	OA9167012	ZA8M16055
0501500	KIT80128080	80 x 12 (310921-310931)	80 x 80	SZB80128080	OA9168135	ZA8M16055
0501600	KIT10014880	100 x 14 (310961-310971)	80 x 80	SZB10014880	OA9168514	-

BRAZOS VIBROCULTIVADORES

DESPIECE KIT MONTAJE

Cód. num.	Código	KG	↑	→	■
0501701	SZB45126060	0,71	90	110	10
0501801	SZB70126060	1,4	130	130	12
0501901	SZB70127070	1,4	130	130	12
0502001	SZB70128080	1,51	130	135	12
0502101	SZB80127078	1,85	130	135	15
0502201	SZB80128080	1,85	130	135	15
0502301	SZB10014880	1,73	130	150	15
2401100	OA9126015	0,23	106	60	12
2405000	OA9166012	0,48	120	60	16
2405500	OA9167012	0,51	125	70	16
2406400	OA9168135	0,54	135	80	16
2407100	OA9168514	0,56	140	85	16



PLACA PARA MONTAJE DE REJAS

Cód. num.	Código	Modelos	Medidas	KG	📦
0503003	OSOPA7812ZB	70 x 12 / 80 x 12	40 x 5 x 85	0,10	250
0503001	OSOPA1780	90 x 13 / 100 x 14	40 x 8 x 85	0,13	250



RODILLO DE LÁMINAS

Cód. num.	Cód. Bianchi	Modelo	▨	↑	→	KG	📦
0407300	301731	Lámina para rodillos	60 x 9	253	250	2,00	250
0407400	301741	Deflector central	60 x 9	550	100	2,34	250
0407500	301742	Reja deflector	60 x 9	430		1,83	250



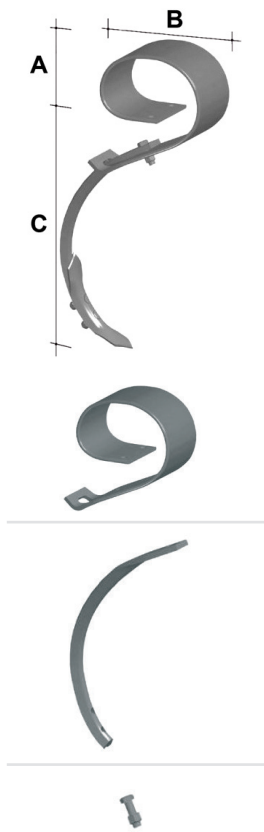
OTROS MODELOS DE BRAZOS



BRAZO VIBRO MODELO TITÁN

Cód. num.	Cód. Bianchi	Modelo	Sección	A	B	C	KG	Embalaje
0407600	301221	Titán completo (sin reja)	150x12 + 45x20	160	295	620	17,95	30

Cód. num.	Cód. Bianchi	Modelo	Sección	KG	Embalaje
0407700	301201	Ballesta	150 x 12	13,22	80
0407800	301211	Brazo	45 x 20	4,18	160
2409800	OA1650050	Abarcón	16	0,21	-
4440100	ZA8M16050	Tornillo	16 x 50	0,11	-
5007100	U9858M160	Tuerca	16	0,03	-
0407900	303951	Amarre completo	80 x 80	1,76	80
0408000	303952	Placa	40 x 12	0,73	-
2407400	OA1688125	Abarcones	16	0,45	-



BRAZO ADAPTABLE A KONGSKILDE VF

Cód. num.	Cód. Bianchi	Modelo	Sección	A	B	C	KG	Embalaje
0408100	301801	Modelo VF (sin reja)	150x10 + 50x13	154	263	585	13,15	80
COLOR GRIS 0408101	301801-906	Modelo VF gris (sin reja)	150x10 + 50x13	154	263	585	13,15	80

Cód. num.	Cód. Bianchi	Modelo	Sección	KG	Embalaje
0408200	301821	Ballesta	150 x 10	10,14	80
COLOR GRIS 0408201	301821-906	Ballesta gris	150 x 10	10,14	80
0408300	301822	Brazo	50 x 13	2,88	160
COLOR GRIS 0408301	301822-906	Brazo gris	50 x 13	2,88	160
4440100	ZA8M16050	Tornillo	16 x 50	0,11	-
5007100	U9858M160	Tuerca	16 x 16	0,03	-

OTROS MODELOS DE BRAZOS



BRAZO ADAPTABLE A KONGSKILDE VFM

Cód. num.	Cód. Bianchi	Modelo	Sección	A	B	C	KG	Embalaje
0408400	301831	Modelo VFM (sin reja)	150x12 + 50x13	160	274	670	15,58	80

Cód. num.	Cód. Bianchi	Modelo	Sección	KG	Embalaje
0408500	301841	Ballesta	150 x 12	11,95	80
0408600	301842	Brazo	50 x 13	3,50	160
4440100	ZA8M16050	Tornillo	16 x 45	0,11	-
5007100	U9858M160	Tuerca	16	0,03	-



BRAZO MODELO DAVID DV N7 4 AGUJEROS

Cód. num.	Cód. Bianchi	Modelo	Sección	A	B	C	KG	Embalaje
0410401	301561	DV N7 4F (sin reja)	150x12 + 50x16	181	312	590	18,17	80

Cód. num.	Cód. Bianchi	Modelo	Sección	KG	Embalaje
0410402	301571	Ballesta	150 x 12	13,70	60
0410403	301572	Brazo	50 x 16	4,25	120
2400250	OA1050750	Abarcón	10 x 50 x 50	0,07	-
4527400	ZB8M16045	Tornillo	16 x 45	0,10	-
5007100	U9858M160	Tuerca	16	0,03	-

OTROS MODELOS DE BRAZOS



BRAZO MODELO GOLIAT GTN 2 AGUJEROS

Cód. num.	Cód. Bianchi	Modelo	▨	A	B	C	KG	📦
0408700	301941	GT N2 FA (sin reja)	150x14 + 50x22	197	357	740	25,61	48

Cód. num.	Cód. Bianchi	Modelo	▨	KG	📦
0408800	301951	Ballesta	150 x 14	19,20	48
0408900	301912	Brazo	50 x 22	6,13	96
2400800	OA1250055	Abarcón	12	0,15	-
4440100	ZA8M16050	Tornillo	16 x 50	0,11	-
5007100	U9858M160	Tuerca	16	0,03	-

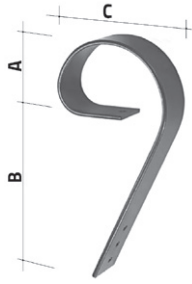


BRAZO MODELO GOLIAT GTN 3 AGUJEROS

Cód. num.	Cód. Bianchi	Modelo	▨	A	B	C	KG
0400220	301961	GT N3 (sin reja)	-	200	740	361	28,9

Cód. num.	Cód. Bianchi	Modelo	▨	A	B	C	KG
0400202	301971	Ballesta GT N3	150 x 16	200	-	361	22,00
0400203	301972	Brazo	50 x 24	-	740	-	6,58
2400830	OA9125060	Abarcón	12				0,16
4440500	ZA8M16060	Tornillo	16 x 60				0,12
5007100	U9858M160	Tuerca	16				0,03

OTROS MODELOS DE BRAZOS



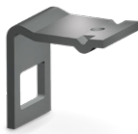
NIVELADOR BASTÓN RECTO

Cód. num.	Cód. kit completo	Cód. Bianchi	Sección	A	B	C	KG	Embalaje
0406200	300621	Brazo 80 x 10	80 x 10	153	363	260	6,10	112



PALETAS PARA BRAZO NIVELADOR BASTÓN RECTO

Cód. num.	Cód. Bianchi	Modelo	Sección	Medida	Medida	Medida	KG	Embalaje
0406300	302202	Paleta ancha	150 x 8	150	260	2,35	200	
0406400	302201	Paleta estrecha	100 x 8	100	260	1,40	200	
0406500	302203	Paleta con pliegues laterales	140 x 8	140	260	2,40	200	



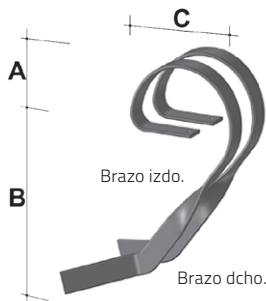
BRIDA PARA BRAZO NIVELADOR BASTÓN RECTO

Cód. num.	Cód. Bianchi	Modelo	Sección	Chasis	KG	Embalaje
0500906	303965	Brida brazo 80 x 10	80 x 10	60 x 60	1,40	200
0516000	303967	Brida brazo 80 x 10	80 x 10	70 x 70	1,58	200
0518000	303969	Brida brazo 80 x 10	100 x 10	80 x 80	1,65	200



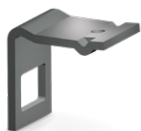
ARRASTRE RECTO **NUEVO**

Cód. num.	Cód. Bianchi	Descripción	Sección	A	B	C	KG	Embalaje
0413800	316601	Brazo arrastre recto	60 x 10	150	360	282	5,52	80
0413600	316612	Paleta dcha.	60 x 10	-	-	-	1,82	80
0413700	316613	Paleta izda.	60 x 10	-	-	-	1,82	80



ARRASTRE LATERAL

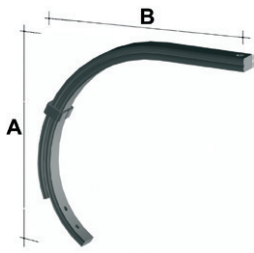
Cód. num.	Cód. Bianchi	Descripción	Sección	A	B	C	KG	Embalaje
0406600	316101	Brazo dcho.	60 x 10	180	447	315	6,38	80
0406700	316111	Brazo izdo.	60 x 10	180	447	315	6,38	80
0406800	316121	Brazo dcho.	70 x 12	182	439	319	9,46	50
0406900	316131	Brazo izdo.	70 x 12	182	439	319	9,46	50



BRIDA PARA BRAZO DE ARRASTRE LATERAL

Cód. num.	Cód. Bianchi	Modelo	Sección	Chasis	KG	Embalaje
0512000	303927	Brida brazo 60 x 12	60 x 10	60 x 60	0,93	200
0513000	303930	Brida brazo 60 x 12	60 x 10	80 x 80	1,15	200

OTROS MODELOS DE BRAZOS



CHISEL DOBLE BALLESTA BAJO PEDIDO NUEVO

Cód. num.	Cód. kit completo	Cód. Bianchi	Sección	A	B	KG	Embalaje
0409000	304081	Brazo bilama	50 x 25	600	500	20,90	80

BRIDAS PARA BRAZOS

BRIDA PARA BRAZOS VIBROCULTIVADORES



MODELO EUROPA



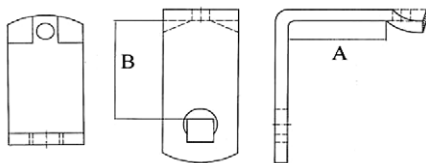
MODELO ESPAÑA

Cód. num.	Cód. Bianchi	Modelo	Sección	Chasis	KG	Embalaje
0500100	303113	Brazo 32 x 10	50 x 6	50 x 50	0,34	1000
0500900	303103	Brazo 32 x 10	50 x 6	50 x 15	0,25	1000
0500200	303115	Brazo 32 x 12	50 x 6	50 x 50	0,35	1000
0500300	303117	Brazo 32x10 + 32x10	50 x 6	50 x 50	0,34	1000
0500400	303119	Brazo 32x12 + 32x10	50 x 6	50 x 50	0,34	1000
0500500	303601	Brazo 45 x 12	70 x 8	50 x 50	0,63	1000
0500600	303501	Brazo 45 x 12	70 x 8	60 x 60	0,68	1000
0500700	303603	Brazo 45x12 + 45x10	70 x 8	50 x 50	0,67	1000
0500800	303503	Brazo 45x12 + 45x10	70 x 8	60 x 60	0,72	1000

Cód. num.	Código	Chasis	Brazo	KG
0500601	BB4512SR660	60 x 60	45 x 12 sin refuerzo	0,68
0503000	BB4512R4510	60 x 60	45 x 12 con refuerzo, agujero de 14 mm.	0,85



BRAZO DE 20 x 20 MATERIAL 60 x 10
 BRAZO DE 25 x 25 MATERIAL 70 x 10
 BRAZO DE 27 x 27 MATERIAL 80 x 12
 BRAZO DE 32 x 32 MATERIAL 90 x 12



PARA OTRAS MEDIDAS, CONSÚLTENOS

BRIDA PARA BRAZOS DOBLE ESPIRAL

Cód. num.	Código	Chasis	Brazo	KG
0502400	BB206060000	60 x 60	□ 20 x 20	0,85
0502401	BB207070000	70 x 70	□ 20 x 20	0,90
0502402	BB256060000	60 x 60	□ 25 x 25	1,20
0502502	BB258080000	80 x 80	□ 25 x 25	1,50
0502501	BB276060000	60 x 60	□ 27 x 27	1,70
0502602	BB277070000	70 x 70	□ 27 x 27	2,10
0502500	BB278080000	80 x 80	□ 27 x 27	1,70
0502600	BB271001000	100 x 100	□ 27 x 27	2,10
0502601	BB278060000	80 x 60	□ 27 x 27	1,80
0502910	BB3030CH100	100 x 100	□ 30 x 30	2,10
0502701	BB327070000	70 x 70	□ 32 x 32	1,80
0502700	BB328080000	80 x 80	□ 32 x 32	1,80
0502800	BB321001000	100 x 100	□ 32 x 32	2,20
0502801	BB321006000	100 x 60	□ 32 x 32	2,00
0503100	BB4040CH100	100 x 100	□ 40 x 40	3,00