



# campoagrícola

Fabricación y distribución de repuesto agrícola



## Discos

CATÁLOGO  
**2022**

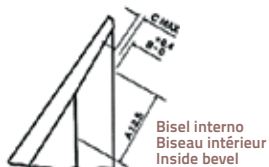
# DISCOS DE GRADA Y ARADO

## MODELOS ESTÁNDAR

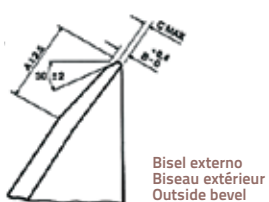


Ø INCHES	Ø MM	≡	→	KG	📦
<b>Disco liso</b>					
18	457	3,50	40	4,28	50
20	508	4,00	50	6,65	50
22	559	4,50	61	9,17	50
24	610	5,00	73	12,20	50
26	660	6,00	87	17,50	25
26	660	8,00	87	23,33	25
28	711	6,00	102	19,95	25
28	711	8,00	102	26,40	25
30	762	8,00	114	30,85	12
30	762	10,00	114	38,55	12
32	813	10,00	132	44,05	12
36	914	12,00	174	67,60	10
<b>Disco dentado</b>					
18	457	3,50	40	3,95	50
20	508	4,00	50	6,20	50
22	559	4,50	61	8,61	50
24	610	5,00	73	11,25	50
26	660	6,00	87	16,50	25
26	660	8,00	87	22,80	25
28	711	6,00	102	18,95	25
28	711	8,00	102	25,10	25
30	762	8,00	114	29,20	12
30	762	10,00	114	36,50	12
32	813	10,00	132	41,35	12
36	914	12,00	174	63,55	10
<b>Disco troncocónico</b>					
28	711	8,00	108	26,00	25
30	762	8,00	123	29,55	25
32	813	10,00	134	42,20	12
36	914	12,00	166	67,70	10

### Bisel



Bisel interno  
Biseau intérieur  
Inside bevel



Bisel externo  
Biseau extérieur  
Outside bevel

≡	A	B	C
2,65	10	1,5	0,6
3,00	12	2,0	0,5
3,50	15	2,0	0,5
4,00	20	2,2	0,8
4,50	23	2,5	0,8
5,00	23	2,5	0,8
6,00	26	3,0	0,8
7,50	29	4,0	1,0
9,00	32	4,5	1,0
12,00	38	5,5	1,2

### Muestras

Ø INCHES	mm		inch	
	A	B	A	B
8" a 22"	70	35	2.49/64	1.25/64
24" a 28"	82	41	3.15/64	1.5/8
30" a 36"	95	47,5	3.3/4	1.7/8



# DISCOS DE GRADA Y ARADO

## DISTRIBUCIÓN MODELOS ESTÁNDAR

### MODELOS LISOS

Ø INCHES	□ 31	□ 36	□ 41	○ 41	□ 51	○ 51	□ 61	○ 71	⬡ 88	⬡ 98
18" 3,5 mm.	0900100									
20" 4 mm.	0900200									
22" 4,5 mm.	0900300		0900400	0900500						
24" 5 mm.	0900600		0900700	0901000					0900800	0900900
26" 6 mm.		0901601	0901100	0901500	0901200				0901300	0901400
26" 8 mm.			0901700						0901701	0916100
28" 6 mm.			0901800	0901900					0902100	0902000
28" 8 mm.			0902200	0902600	0902300	0902700			0902400	0902500
30" 8 mm.			0902800			0903000		0903100	0902900	0903200
30" 10 mm.					0903300	0903400			0903500	
32" 10 mm.						0903700		0903800	0903600	
36" 12 mm.							0903900			

### MODELOS DENTADOS

Ø INCHES	□ 31	□ 36	□ 41	○ 41	□ 51	○ 51	□ 61	○ 71	⬡ 88	⬡ 98
18" 3,5 mm.	0904000									
20" 4 mm.	0904100									
22" 4,5 mm.	0904200		0904300							
24" 5 mm.	0904400		0904500						0904503	0904502
26" 6 mm.		0901602	0904600		0904700				0904800	0904900
26" 8 mm.			0905000							
28" 6 mm.			0905200	0905100						
28" 8 mm.			0905300	0905600	0905400				0905500	0905700
30" 8 mm.			0905800							
30" 10 mm.					0905900			0906000		
32" 10 mm.					0906100			0906200		
36" 12 mm.								0906300		

### MODELOS TRONCOCÓNICOS LISOS

Ø INCHES	□ 61	○ 71	○ 71 + 4 satélites	⬡ 88	○ 93	○ 120 + 6 satélites
28" 8 mm.				0906400		
30" 8 mm.		0906500	0906501			
32" 10 mm.	0907000	0906700			0906900	
36" 12 mm.					0907200	0907100

### MODELOS TRONCOCÓNICOS DENTADOS

Ø INCHES	□ 61	○ 71	○ 71 + 4 satélites	⬡ 88	○ 93	○ 120 + 6 satélites
28" 8 mm.						
30" 8 mm.		0906600				
32" 10 mm.		0906800				
36" 12 mm.						

# DISCOS DE SIEMBRA DIRECTA Y SEMBRADORA ADAPTABLES

## AMAZONE

962292 - 13"



Cód. num 0909900

Ø INCHES	13	Ø MM	325
■	3	KG	1,80
Ø SAT	9,50	N° SAT	3
⊙	-		

## GASPARDO

G16043090r 13"



Cód. num 0910400

Ø INCHES	13	Ø MM	320
■	2,50	KG	1,65
Ø SAT	9	N° SAT	4
↪	30		

## GASPARDO

G13825091 - 14,5"

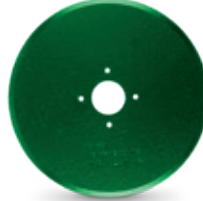


Cód. num 0910100

Ø INCHES	14,5	Ø MM	368
■	4	KG	3,20
Ø SAT	6	N° SAT	6
⊙	35		

## GIL

18"



Cód. num 0909600

Ø INCHES	18	Ø MM	457
■	6	KG	6,10
Ø SAT	10	N° SAT	4
⊙	77		

NUEVO

## HORSCH

310106



Cód. num 0917001

Ø INCHES	13,50	Ø MM	343
■	3	KG	2,06
Ø SAT	6	N° SAT	6
⊙	40		

## JOHN DEERE

A72360 - 16"



Cód. num 0913900

Ø INCHES	16	Ø MM	406
■	4	KG	3,00
Ø SAT	12	N° SAT	5
⊙	54		

## JOHN DEERE

A71827 - 15"



Cód. num 0914000

Ø INCHES	15	Ø MM	381
■	3,50	KG	4,04
Ø SAT	6	N° SAT	6
⊙	30		

## JOHN DEERE

N214190 - 18"



Cód. num 0909500

Ø INCHES	18	Ø MM	457
■	5	KG	5,92
Ø SAT	10	N° SAT	4
⊙	77		

## KUHN

110033 - 17"



Cód. num 0908700

Ø INCHES	17	Ø MM	433
■	4	KG	4,40
Ø SAT	10	N° SAT	6
⊙	-		

## KUHN

110033 - 18"



Cód. num 0908800

Ø INCHES	18	Ø MM	457
■	4	KG	4,65
Ø SAT	10	N° SAT	6
⊙	-		

# DISCOS DE SIEMBRA DIRECTA Y SEMBRADORA ADAPTABLES

**KUHN**  
110033 - 20"



Cód. num 0908900	
Ø INCHES 20	Ø MM 508
■ Espesor 4	KG Peso 5,16
Ø SAT 10	N° SAT 6
⊙ -	

**KUHN**  
110034 - 16"



Cód. num 0909000	
Ø INCHES 16	Ø MM 406
■ Espesor 5	KG Peso 4,60
Ø SAT 10,5	N° SAT 4
⊙ 52	

**KUHN METASA**  
YD065702 - 15,5"



Cód. num 0910500	
Ø INCHES 15,5	Ø MM 390
■ Espesor 4	KG Peso 3,50
Ø SAT 9	N° SAT 6
⊙ 75	

**KUHN METASA**  
YD065701 - 16"



Cód. num 0910600	
Ø INCHES 16	Ø MM 406
■ Espesor 4	KG Peso 4,20
Ø SAT 9	N° SAT 6
⊙ 75	

**KUHN**  
11712



Cód. num 0917101	
Ø INCHES 16	Ø MM 406
■ Espesor 4	KG Peso 3,66
Ø SAT 6,5	N° SAT 6
⊙ 91	

**KUHN**  
N00875A0 Máxima



Cód. num 0917201	
Ø INCHES 15	Ø MM 381
■ Espesor 4	KG Peso 3,39
Ø SAT 6,5	N° SAT 6
⊙ 32	

**KUHN**  
110014 - 17"



Cód. num 0917301	
Ø INCHES 17	Ø MM 432
■ Espesor 4	KG Peso 4,31
Ø SAT 10,5	N° SAT 5
~ N° 50	~ H 1,5
⊙ 66	

**KUHN**  
110032



Cód. num 0917501	
Ø INCHES 18	Ø MM 457,2
■ Espesor 4	KG Peso 5,08
Ø SAT 10,5	N° SAT 6
~ N° 12	~ H 2,3
⊙ -	

**KVERNELAND ACCORD**  
AC353952 - 21"



Cód. num 0909700	
Ø INCHES 21	Ø MM 430
■ Espesor 6	KG Peso 9,60
Ø SAT 12	N° SAT 5
⊙ 10	

**KVERNELAND ACCORD**  
AC353951 - 18"



Cód. num 0909800	
Ø INCHES 18	Ø MM 460
■ Espesor 6	KG Peso 7,22
Ø SAT 12	N° SAT 5
⊙ 10	

N° SAT N° agujeros satélites

Ø MM Diámetro mm

Ø SAT Diámetro agujeros satélites

⊙ Diámetro agujero central

~ Altura ondas

~ N° N° ondas

■ Espesor

KG Peso

Ø INCHES Diámetro pulgadas

# DISCOS DE SIEMBRA DIRECTA Y SEMBRADORA ADAPTABLES

BAJO PEDIDO

## LEMKEN SOLITAIR

3490010 - 14"



Cód. num 0912900			
Ø INCHES	14	Ø MM	355
≡	3	KG	2,22
Ø SAT	6,5	N° SAT	6
⊙	35		

## MONOSEM

7068 - 15"



Cód. num 0910000			
Ø INCHES	15	Ø MM	381
≡	4	KG	3,30
Ø SAT	6	N° SAT	6
⊙	32		

BAJO PEDIDO

## MONOSEM

15"



Cód. num 0910300			
Ø INCHES	15	Ø MM	381
≡	4	KG	3,35
Ø SAT	6,5	N° SAT	4
⊙	32		

## SEMEATO

8115R755GS - 15"



Cód. num 0909100			
Ø INCHES	15	Ø MM	381
≡	5	KG	4,20
Ø SAT	9	N° SAT	6
⊙	75		

## SEMEATO

8116R755GS - 16"



Cód. num 0909200			
Ø INCHES	16	Ø MM	406
≡	5	KG	4,80
Ø SAT	9	N° SAT	6
⊙	75		

## SOLÁ ANTIGUO

19"



Cód. num 0909400			
Ø INCHES	19	Ø MM	475
≡	6	KG	7,30
Ø SAT	13+18	N° SAT	4+4
⊙	55		

## SOLÁ MODERNO

19"



Cód. num 0909300			
Ø INCHES	19	Ø MM	475
≡	7	KG	7,30
Ø SAT	13+18	N° SAT	4+5
⊙	70		

## SOLÁ PROSEM K

15"



Cód. num 0910200			
Ø INCHES	15	Ø MM	381
≡	3,5	KG	2,94
Ø SAT	8	N° SAT	5
⊙	56		

## SOLANO

18"



Cód. num 0916002			
Ø INCHES	18	Ø MM	457
≡	6	KG	6,91
Ø SAT	12	N° SAT	6
⊙	94		

## SULKY UNIDRILL

908563 - 16"



Cód. num 0910700			
Ø INCHES	16	Ø MM	406
≡	5	KG	4,72
Ø SAT	10,50	N° SAT	3
⊙	52		

# DISCOS DE SIEMBRA DIRECTA Y SEMBRADORA ADAPTABLES

**SULKY**  
720041



Cód. num **0917801**

Ø INCHES	18	Ø MM	457,2
	5	KG	6,04
Ø SAT	10,5	N° SAT	3
	52		

**NUEVO**

**SULKY**  
720910



Cód. num **0918001**

Ø INCHES	18	Ø MM	450
	5	KG	5,72
Ø SAT	10,5	N° SAT	3
	52		

**NUEVO**

**VADERSTAD** 451793



Cód. num **0917901**

Ø INCHES	15	Ø MM	375
	4,5	KG	3,68
Ø SAT	12,5	N° SAT	5
	35		

## DISCOS DE ARADO



Cód. num.	Código	Ø INCHES	Ø MM		KG			
0907700	DA266000000	26	660	6	17,50	87	50	
0907800	DA288000000	28	711	8	26,40	102	25	
0907900	DA286000000	28	711	6	20,00	102	25	
0908000	DA308000000	30	762	8	30,80	114	25	
0908100	DA321000000	32	813	10	44,05	132	12	

## DISCOS DE GRADA RÁPIDA

### DISCO PLATILLO CON RESALTE



Cód. num.	Código	Ø INCHES	Ø MM		KG			
0907300	DGR20600000	20	508	6	8,16	170	60	50
0907400	DGR22600000	22	559	6	10,74	170	71	50
0907500	DGR24600000	24	610	6	12,35	170	84	50
0907600	DGR26600000	26	660	6	15,00	170	96	50

Espesor

Diámetro pulgadas

N° SAT N° agujeros satélites

Diámetro mm

Diámetro agujeros satélites

Diámetro agujero central

Peso

Plato central

Concavidad

Embalaje

# DISCOS DE GRADA RÁPIDA GAMA ADAPTABLE

**AGRISEM**  
815610 - 24"

**BAJO PEDIDO**

Cód. num **0910800**



Ø INCHES	24	Ø MM	610
	6	KG	12,70
Ø SAT	15,5-13	N° SAT	8
⤵	170		

**AGRISEM**  
815560 - 22"

**BAJO PEDIDO**

Cód. num **0910900**



Ø INCHES	22	Ø MM	560
	6	KG	7,26
Ø SAT	15,5-13	N° SAT	8
⤵	170		

**AGRISEM**  
815510 - 20"

**BAJO PEDIDO**

Cód. num **0911100**



Ø INCHES	20	Ø MM	408
	4	KG	5,83
Ø SAT	15,5	N° SAT	8
⤵	170		

**AGRISEM**  
520 - 24"

**BAJO PEDIDO**

Cód. num **0911000**



Ø INCHES	24	Ø MM	610
	5	KG	10,61
Ø SAT	15,50	N° SAT	5
⤵	185		

**AGROMET** Gascón - 20"

Cód. num **0907300**



Ø INCHES	20	Ø MM	508
	6	KG	8,16
Ø SAT	12	N° SAT	5
⤵	170		

**AGROMET** - 22"

Cód. num **0907400**



Ø INCHES	22	Ø MM	560
	6	KG	10,74
Ø SAT	12	N° SAT	5
⤵	170		

**AGROMET** Gascón Bagüés  
24"

Cód. num **0907500**



Ø INCHES	24	Ø MM	610
	6	KG	12,35
Ø SAT	12	N° SAT	5
⤵	170		

**AGROMET** - 26"

Cód. num **0907600**



Ø INCHES	26	Ø MM	660
	6	KG	15,00
Ø SAT	12	N° SAT	5
⤵	170		

**FITOSA** 24"

Cód. num **0911300**



Ø INCHES	24	Ø MM	610
	6	KG	12,37
Ø SAT	12	N° SAT	6
⤵	170		

**NUEVO**

**GASPARDO** 18120080  
24"

Cód. num **0911400**



Ø INCHES	24	Ø MM	610
	5	KG	10,95
Ø SAT	14	N° SAT	4
⤵	168		

**NUEVO**

**GASPARDO** M65400214  
20"

Cód. num **0911500**



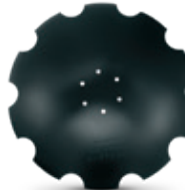
Ø INCHES	20	Ø MM	508
	5	KG	7,19
Ø SAT	12	N° SAT	4
⤵	160		

**NUEVO**

**BAJO PEDIDO**

**HORSCH** 311103 - 24,5"

Cód. num **0911600**



Ø INCHES	24,5	Ø MM	620
	6	KG	13,35
Ø SAT	12	N° SAT	6
⤵	171		



# DISCOS DE GRADA RÁPIDA GAMA ADAPTABLE

**NUEVO** **BAJO PEDIDO**

**HORSCH** 28071304 - 18"

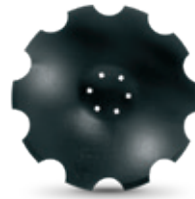


Cód. num **0911700**

Ø INCHES	18	Ø MM	457
	6	KG	6,95
Ø SAT	12	N° SAT	5
	150		

**NUEVO** **BAJO PEDIDO**

**KUHN** H2203180 - 20"



Cód. num **0911800**

Ø INCHES	20	Ø MM	510
	5	KG	8,16
Ø SAT	12	N° SAT	6
	150		

**LEMKEN RUBIN**

3490466 - 24,5"



Cód. num **0912000**

Ø INCHES	24,5	Ø MM	625
	6	KG	13,07
Ø SAT	12	N° SAT	6
	130		

**LEMKEN RUBIN**

3490467 - 24,5"



Cód. num **0911900**

Ø INCHES	24,5	Ø MM	625
	6	KG	13,07
Ø SAT	12	N° SAT	5
	132		

**NUEVO**

**METAL FACH**

22"



Cód. num **0912100**

Ø INCHES	22	Ø MM	560
	6	KG	10,64
Ø SAT	12	N° SAT	4
	148		

**POTTINGER** 85041023-1

20"



Cód. num **0912200**

Ø INCHES	20	Ø MM	510
	4,50	KG	6,78
Ø SAT	12	N° SAT	4
	150		

**POTTINGER** 9771030251

22,5"



Cód. num **0912300**

Ø INCHES	22,5	Ø MM	580
	4,50	KG	9,60
Ø SAT	12	N° SAT	4
	150		

**SALAZAR**

24"



Cód. num **0912400**

Ø INCHES	24	Ø MM	620
	6	KG	12,50
Ø SAT	13	N° SAT	6
	160		

**NUEVO** **BAJO PEDIDO**

**UNIA** AU/383 - 22"



Cód. num **0912500**

Ø INCHES	22	Ø MM	570
	4	KG	8,06
Ø SAT	12	N° SAT	5
	168		

**NUEVO** **BAJO PEDIDO**

**UNIA** 2439726 - 22"



Cód. num **0912502**

Ø INCHES	22	Ø MM	570
	6	KG	12,00
Ø SAT	12	N° SAT	5
	168		

**NUEVO**

**VADERSTAD** 466947

18"



Cód. num **0912600**

Ø INCHES	18	Ø MM	457
	5	KG	6,34
Ø SAT	12	N° SAT	4

**VOGEL** R23204010 - 20"



Cód. num **0912700**

Ø INCHES	20	Ø MM	510
	5	KG	6,93
Ø SAT	12	N° SAT	6
	170		

# DISCOS DE GRADA RÁPIDA GAMA ADAPTABLE

NUEVO

**VOGUEL 132406 - 20"**



Cód. num <b>0914300</b>	
∅ INCHES 20	∅ MM 510
≡ 5	KG 7,26
∅ SAT 12	N° SAT 4
⤵ 170	

## GRADAS DE IMPORTACIÓN

(ADAPTABLES A AGRO-MASZ, GOLDISC, MANDAM, OZDUMAN, ROLLEX, ROMALKO, ZAGRODA)

**GRADA RÁPIDA**

18"



Cód. num <b>0913401</b>	
∅ INCHES 18	∅ MM 455
≡ 5	KG 4,70
∅ SAT 12	N° SAT 4
⤵	

**GRADA RÁPIDA**

18"



Cód. num <b>0919000</b>	
∅ INCHES 18	∅ MM 455
≡ 5	KG 5,71
∅ SAT 12	N° SAT 5
⤵	

**GRADA RÁPIDA**

20"



Cód. num <b>0913500</b>	
∅ INCHES 20	∅ MM 510
≡ 5	KG 7,45
∅ SAT 12	N° SAT 4
⤵	

**GRADA RÁPIDA**

20"



Cód. num <b>0913508</b>	
∅ INCHES 20	∅ MM 510
≡ 5	KG 7,45
∅ SAT 12	N° SAT 5
⤵	

**GRADA RÁPIDA**

20"



Cód. num <b>0913509</b>	
∅ INCHES 20	∅ MM 510
≡ 6	KG 8,49
∅ SAT 12	N° SAT 5
⤵	

**GRADA RÁPIDA**

22"



Cód. num <b>0914220</b>	
∅ INCHES 22	∅ MM 560
≡ 5	KG 10,99
∅ SAT 12	N° SAT 5
⤵	

**GRADA RÁPIDA**

22"



Cód. num <b>0914250</b>	
∅ INCHES 22	∅ MM 560
≡ 6	KG 10,99
∅ SAT 12	N° SAT 4
⤵	

**GRADA RÁPIDA**

22"



Cód. num <b>0919100</b>	
∅ INCHES 22	∅ MM 560
≡ 6	KG 10,98
∅ SAT 12	N° SAT 6
⤵	

# GRADAS DE IMPORTACIÓN

(ADAPTABLES A AGRO-MASZ, GOLDISC, MANDAM, OZDUMAN, ROLLEX, ROMALKO, ZAGRODA)

## GRADA RÁPIDA

22"



Cód. num 0919200

Ø INCHES	22	Ø MM	560
■	6	KG	10,98
Ø SAT	12	N° SAT	6
⌋			

## GRADA RÁPIDA

24"



Cód. num 0914210

Ø INCHES	24	Ø MM	610
■	5	KG	10,39
Ø SAT	12	N° SAT	5
⌋			

## GRADA RÁPIDA

24"



Cód. num 0914260

Ø INCHES	24	Ø MM	610
■	6	KG	13,11
Ø SAT	12	N° SAT	4
⌋			

## GRADA RÁPIDA

24"



Cód. num 0919300

Ø INCHES	24	Ø MM	610
■	6	KG	13,11
Ø SAT	12	N° SAT	6
⌋			

## GRADA RÁPIDA

24"



Cód. num 0919400

Ø INCHES	24	Ø MM	610
■	6	KG	13,10
Ø SAT	12	N° SAT	6
⌋			

# MODELOS CAMPOAGRÍCOLA

## GRADA DOBLE DISCO

20"



Cód. num 0907300

Ø INCHES	20	Ø MM	508
■	6	KG	8,16
Ø SAT	12	N° SAT	5
⌋	170		

## GRADA DOBLE DISCO

24"



Cód. num 0907500

Ø INCHES	24	Ø MM	610
■	6	KG	12,35
Ø SAT	12	N° SAT	5
⌋	170		

## GRADA CENTAUR

monodisco - 22"



Cód. num 0913301

Ø INCHES	22	Ø MM	559
■	6	KG	10,64
Ø SAT	12	N° SAT	5
⌋	170		

## GRADA CENTAUR

monodisco - 24"



Cód. num 0913300

Ø INCHES	24	Ø MM	610
■	6	KG	12,72
Ø SAT	12	N° SAT	5
⌋	170		

# MODELOS CAMPOAGRÍCOLA

## DESRASTROJADOR

18"



Cód. num 0913401

Ø INCHES	18	Ø MM	455
	5	KG	4,70
Ø SAT	12	Nº SAT	4
	127		

## DESRASTROJADOR

20"



Cód. num 0913500

Ø INCHES	20	Ø MM	510
	5	KG	7,45
Ø SAT	12	Nº SAT	4
	127		

## DESRASTROJADOR

20"



Cód. num 0913508

Ø INCHES	20	Ø MM	510
	5	KG	7,45
Ø SAT	12	Nº SAT	5
	127		

## DESRASTROJADOR

20"



Cód. num 0913509

Ø INCHES	20	Ø MM	510
	6	KG	8,49
Ø SAT	12	Nº SAT	5
	127		

## DESRASTROJADOR

22"



Cód. num 0914220

Ø INCHES	22	Ø MM	560
	5	KG	10,99
Ø SAT	12	Nº SAT	5
	127		

## DESRASTROJADOR

22"



Cód. num 0914250

Ø INCHES	22	Ø MM	560
	6	KG	10,99
Ø SAT	12	Nº SAT	4
	127		

## DESRASTROJADOR

24"



Cód. num 0914260

Ø INCHES	24	Ø MM	610
	6	KG	13,11
Ø SAT	12	Nº SAT	4
	127		

# DISCOS ONDULADOS

## THUNDER 18" (6 Ø 100)



Cód. num 0908300

Ø INCHES	18	Ø MM	457
	4,5	KG	5,50
Nº	25		12
Ø SAT	11	Nº SAT	6

NUEVO

## THUNDER 18" (4 Ø 98)



Cód. num 0908310

Ø INCHES	18	Ø MM	457
	4,5	KG	6,17
Nº	25		12
Ø SAT	11	Nº SAT	4



Disco Thunder por la forma de las ondas, penetra verticalmente y abre la tierra a la vez, sin dañarla. Creando una superficie perfectamente nivelada.

Ø Diámetro pulgadas

Ø Diámetro mm

Espesor

KG Peso

Nº N° ondas

Nº SAT N° agujeros satélites

Ø SAT Diámetro agujeros satélites

Plato central

Altura ondas

# DISCOS ONDULADOS

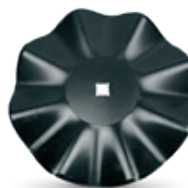
**KVERNELAND 76407**  
20"



Cód. num 0914101

Ø INCHES	20	Ø MM	500
≡	5	KG	7,57
Ø SAT	12	Nº SAT	4

**20" x 5 - 20 ONDAS**



Cód. num 0908200

Ø INCHES	20	Ø MM	500
≡	5	KG	7,75
Ø SAT	12	Nº SAT	-

# OTROS MODELOS

**NUEVO**

**DISCO FLEAU delantero**  
32"



Cód. num 0912000

Ø INCHES	32	Ø MM	810
≡	10	KG	32
⊙	51	→	140

**NUEVO**

**DISCO FLEAU trasero**  
32"



Cód. num 0911900

Ø INCHES	32	Ø MM	810
≡	10	KG	32
⊙	51	→	140

**ATAQUE SEAT - 14"**



Cód. num 0908500

Ø INCHES	14	Ø MM	355
≡	4	KG	2,23
Ø SAT	13	Nº SAT	4
⊙	58		

**ATAQUE SEAT - 16"**

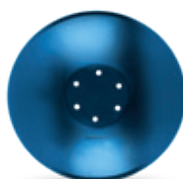


Cód. num 0908600

Ø INCHES	16	Ø MM	406
≡	4	KG	4,20
Ø SAT	13	Nº SAT	4
⊙	58		

**BAJO PEDIDO**

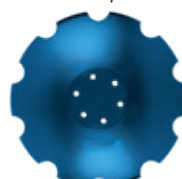
**LEMKEN SMARAGD**  
3490459 - 18"



Cód. num 0912800

Ø INCHES	18	Ø MM	455
≡	5	KG	6,75
Ø SAT	12,50	Nº SAT	6
→	130		

**LEMKEN HÉLIODOR**  
3490471 - 18,5"



Cód. num 0913000

Ø INCHES	18,5	Ø MM	465
≡	5	KG	6,22
Ø SAT	10,50	Nº SAT	6
→	128		

**BAJO PEDIDO**

**DISCO PRE-PODA - 16"**



Cód. num 0913001

Ø INCHES	16	Ø MM	406
≡	4	KG	3,20

**NUEVO**

**DISCO CORONA JD**



Cód. num 0918800

Ø INCHES	14	Ø MM	3,55
≡	3	KG	1,42
Ø SAT	8,5	Nº SAT	3

→ Disco para prepoda fabricado en una sola pieza en acero al boro, tratado integralmente y con un índice de planicidad que permite su montaje en cualquier máquina por pequeña que sea la separación entre discos.

⊙ Diámetro agujeros satélites

⊙ Diámetro agujero central

Ø INCHES Diámetro pulgadas

≡ Espesor

→ Plato central

Ø MM Diámetro mm

→ Concavidad

KG Peso