



Fabricación y distribución de repuesto agrícola




Martillos de trituradora

CATÁLOGO
2022


MARTILLOS DE TRITURADORA

MODELOS ADAPTABLES Y EQUIVALENCIAS

| Cód. num. | Modelo antiguo |  | Fabricantes |
|-----------|----------------|---|--|
| 1600100 | MBRV2-20'5 | 20,5 | AGRATOR, JONUES, LIPA, NOBILI, SICMA, SIMATECH, WILLIBALD |
| 1600200 | MBRV3-16'5 | 16,5 | FISCHER, HMF, ROTORAM, VOTEX |
| 1600300 | MBRV3-20'5 | 20,5 | ROTORAM |
| 1600400 | MBRV4-16'5 | 16,5 | ACMA, BECCHIO, CONCEPT PERUGINI, RINIERI, SEPPI, SICMA, TIERRE, TORTELLA |
| 1600500 | MBRV4-18'5 | 18,5 | NOREMAT, OMARV |
| 1600600 | MBRV4-19'5 | 19,5 | BECCHIO |
| 1600700 | MBRV4-20'5 | 20,5 | DESVOYS, LIPA, SPEDO, ZAPPATOR |
| 1600800 | MBRV5-20'5 | 20,5 | AEDES, NUOVA CABE, SCAI |
| 1600801 | MBRV5-22'5 | 22,5 | |
| 1600900 | MBRV5-16'5 | 16,5 | AGRICOM |
| 1601000 | MBRV6-16'5 | 16,5 | AGRICOM, BERTI, BREVIGLIERI, FAUSTINI, MEAAT, VIGOLO |
| 1601100 | MBRV6-18'5 | 18,5 | ALPEGO, MEAAT, MILA |
| 1601200 | MBRV6-20'5 | 20,5 | ZAPPATOR |
| 1601300 | MBRV7-16'5 | 16,5 | OMARV, SPEDO, ZILLI |
| 1601400 | MBRV7-20'5 | 20,5 | MURATORI, PERFECT, ZILLI |
| 1601500 | MBRV8-14'5 | 14,5 | ZANON |
| 1601600 | MBRV8-16'5 | 16,5 | AGRICOM, BECCHIO, FERRI, SEPPI, TORTELLA |
| 1601700 | MBRV8-20'5 | 20,5 | FORIGO, LIPA, NUOVA CABE, SICMA, ZAPPATOR |
| 1601800 | MBRV9-18'5 | 18,5 | LAGARDE |
| 1601900 | MBRV10-16'5 | 16,5 | FALCONERO, SICMA, SOVEMA |
| 1602000 | MBRV10-20'5 | 20,5 | AGRIMASTER, CALDERONI, CONCEPT PERUGINI, FALCONERO, MURATORI, ORSI, SPEDO, UBALDI, ZANON, ZAPPATOR |
| 1602100 | MBRV11-20'5 | 20,5 | AGRATOR, GESTIN, PICURSA, RINIERI |
| 1602200 | MBRV12-16'5 | 16,5 | AGRICOM |
| 1602300 | MBRV16-20'5 | 20,5 | PERFECT, ROSATELLO |
| 1602400 | MBRV24-25'0 | 25 | AGRATOR |
| 1602500 | MBRV28-26'0 | 26 | BECCHIO, KHUN |
| 1602600 | MBRV29-19'5 | 19,5 | BERTI |
| 1602700 | MBRV30-16'5 | 16,5 | BERTI, FAUSTINI, MUTHING, TORTELLA, ZILLI |
| 1602800 | MBRV31-20'5 | 20,5 | BERTI |
| 1602900 | MBRV32-16'5 | 16,5 | ACKER, HMF, UBALDI, VIGOLO |
| 1603000 | MBRV33-14'5 | 14,5 | AGRIMASTER, DEL MORINO, ORSI, ZANON |
| 1603100 | MBRV33-16'5 | 16,5 | ACMA, AGRIMASTER, CONCEPT PERUGINI, GL1, MURATORI, PERUZZO, SICMA, TIERRE |
| 1603101 | MBRV33-18'5 | 18,5 | |
| 1603200 | MBRV33-20'5 | 20,5 | AGRIMASTER |
| 1603300 | MBRV34-25'5 | 25,5 | FALC |
| 1603400 | MBRV35-12'5 | 12,5 | GEO |
| 1603500 | MBRV36-16'5 | 16,5 | DRAGONE |
| 1603600 | MBRV36-14'5 | 14,5 | |
| 1603601 | MBRV36-18'5 | 18,5 | DRAGONE |
| 1603700 | MBRV38-25'5 | 25,5 | DESVOYS |
| 1603800 | MBRV39-14'5 | 14,5 | AGRIMASTER |

MARTILLOS DE TRITURADORA

MODELOS ADAPTABLES Y EQUIVALENCIAS

| Cód. num. | Modelo antiguo |  | Fabricantes |
|-----------|----------------|---|-------------------------------|
| 1603900 | MBRV41-22'5 | 22,5 | TORTELLA |
| 1604000 | MBRV42-22'5 | 22,5 | TORTELLA |
| 1604100 | MBRV43-16'5 | 16,5 | KHUN, NOBILI |
| 1604200 | MBRV44-26'0 | 26 | VIGOLO |
| 1604300 | MBRV45-18'5 | 18,5 | FACMA |
| 1604400 | MBRV45-20'5 | 20,5 | AGRICOM |
| 1604500 | MBRV45-22'5 | 22,5 | FACMA |
| 1604600 | MBRV46-18'5 | 18,5 | FACMA |
| 1604700 | MBRV64-14'5 | 14,5 | AGRIMASTER |
| 1604800 | MBRV64-20'5 | 20,5 | AGRIMASTER |
| 1604900 | MBRV66-16'5 | 16,5 | CONCEPT PERUGINI, KVERNELAND |
| 1605000 | MBRV69-25'5 | 25,5 | FERRI |
| 1605100 | MBRV70-16'5 | 16,5 | FERRI |
| 1605200 | MBRV71-12'5 | 12,5 | PERUZZO |
| 1605300 | MBRV77-12'5 | 12,5 | FERRI |
| 1605400 | MBRV77-16'5 | 16,5 | SICMA |
| 1605500 | MBRV84-20'5 | 20,5 | EUROCLASS, EMYELENFER |
| 1605600 | MBRV85-20'5 | 20,5 | MASCHIO |
| 1605601 | MBRV85-19'5 | 19,5 | |
| 1605602 | MBRV86-25'5 | 25,5 | MASCHIO |
| 1605700 | MBRV87-16'5 | 16,5 | MASCHIO |
| 1605800 | MBRV88-20'5 | 20,5 | EUROCLASS, EMYELENFER |
| 1605900 | MBRV95-16'5 | 16,5 | ACKER, PALLADINO |
| 1606000 | MBRV95-20'5 | 20,5 | ACKER, PALLADINO |
| 1606100 | MBRV97-12'5 | 12,5 | DEL MORINO, PALLADINO |
| 1606200 | MBRV100-25'5 | 25,5 | NOREMAT |
| 1606300 | MBRV101-31'0 | 31 | BELAFER, SEPPI |
| 1606400 | MBRV102-30'5 | 30,5 | FAE, FERRI, ORSI, SCAI, SEPPI |
| 1606500 | MBRV103-36'0 | 36 | FAE, SEPPI |
| 1606600 | MBRV104-20'5 | 20,5 | AGRIC, CANCELA, LOPEZ GARRIDO |
| 1606700 | MBRV105-20'5 | 20,5 | FERNANDEZ |
| 1606900 | MBRV110-23'0 | 23 | MILA |
| 1607000 | MBRV110-18'5 | 18,5 | MILA |
| 1607100 | MBRV114-20'5 | 20,5 | SERRAT |
| 1607200 | MBRV116-35'0 | 35 | SERRAT |
| 1607301 | MBRV119-28'5 | 28,5 | CANCELA |
| 1607302 | MBRV120-28'5 | 28,5 | CANCELA |
| 1609100 | MBRV68-16'5 | 16,5 | FERRI |
| 1609200 | MBRV89-22'5 | 22,5 | NOBILI |
| 1609300 | MBRV99-16'5 | 16,5 | BERTI |
| 1609900 | MBRV118-25'5 | 25,5 | AGRIMASTER |
| 1610300 | MBRV78-12'5 | 12,5 | FERRI |

MARTILLOS DE TRITURADORA

MBRV2-205000

Nobili - Agrator - Jonues - Willibald



Cód. num 1600100

| | |
|------|------|
| 90 | 110 |
| 155 | 1,80 |
| 20,5 | |

MBRV3-165000

Fisher - Frei - Hmf - Rotoram



Cód. num 1600200

Cód. num 1600300

| | |
|-------------|------|
| 70 | 85 |
| 155 | 1,50 |
| 16,5 - 20,5 | |

MBRV4-165000

MBRV4-185000

MBRV4-195000

MBRV4-205000

Agricom - Maletti - Seppi



Cód. num 1600400

Cód. num 1600500

Cód. num 1600600

Cód. num 1600700

| | |
|-------------|------|
| 40 | 110 |
| 120 | 1,35 |
| 16,5 - 18,5 | |
| 19,5 - 20,5 | |

MBRV5-165000

MBRV5-205000

MBRV5-225000

Agricom - Nuova Cave - Cancela



Cód. num 1600900

Cód. num 1600800

Cód. num 1600801

| | |
|--------------------|------|
| 70 | 88 |
| 195 | 2,30 |
| 16,5 - 20,5 - 22,5 | |

MBRV6-165000

MBRV6-185000

MBRV6-205000

Berti - Vigolo



Cód. num 1601000

Cód. num 1601100

Cód. num 1601200

| | |
|--------------------|------|
| 40 | 95 |
| 137 | 1,57 |
| 16,5 - 18,5 - 20,5 | |

MBRV7-165000

MBRV7-205000

Perfet - Muratori



Cód. num 1601300

Cód. num 1601400

| | |
|---------------|------|
| 22 | 105 |
| 110 | 0,70 |
| 16,50 - 20,50 | |

MBRV9-185000

Lagarde



Cód. num 1601800

| | |
|------|------|
| 40 | 120 |
| 90 | 1,50 |
| 18,5 | |

MBRV8-145000

MBRV8-165000

MBRV8-205000

Agricom - Enguix - Seppi - Zanon



Cód. num 1601500

Cód. num 1601600

Cód. num 1601700

| | |
|--------------------|------|
| 40 | 90 |
| 120 | 1,15 |
| 14,5 - 16,5 - 20,5 | |

MBRV10-16500

MBRV10-20500

Agrimaster - Picursa - Sicma



Cód. num 1601900

Cód. num 1602000

| | |
|---------------|------|
| 55 | 100 |
| 150 | 1,65 |
| 16,50 - 20,50 | |

MARTILLOS DE TRITURADORA

MBRV11-20500

Picura - Agrator



Cód. num 1602100

| | |
|------|------|
| 60 | 88 |
| 150 | 1,80 |
| 20,5 | |

MBRV12-16500

Agricom



Cód. num 1602200

| | |
|------|------|
| 40 | 100 |
| 116 | 1,20 |
| 16,5 | |

MBRV16-20500

Perfect - Rosatello



Cód. num 1602300

| | |
|------|------|
| 75 | 100 |
| 200 | 2,10 |
| 20,5 | |

MBRV24-25000

Agrator



Cód. num 1602400

| | |
|----|------|
| 51 | 180 |
| 83 | 2,13 |
| 25 | |

MBRV28-26000

Kuhn



Cód. num 1602500

| | |
|-----|------|
| 50 | 175 |
| 115 | 1,40 |
| 26 | |

MBRV29-19500

Berti



Cód. num 1602600

| | |
|------|------|
| 52 | 95 |
| 137 | 1,85 |
| 19,5 | |

MBRV30-16500

Berti Ligero



Cód. num 1602700

| | |
|------|------|
| 40 | 95 |
| 140 | 1,15 |
| 16,5 | |

MBRV31-20500

Berti



Cód. num 1602800

| | |
|------|------|
| 85 | 100 |
| 136 | 2,30 |
| 20,5 | |

MBRV32-16500

Vigolo - Ubaldi



Cód. num 1602900

| | |
|------|------|
| 22 | 94 |
| 75 | 0,70 |
| 16,5 | |

MBRV33-14500

MBRV33-16500

MBRV33-18500

MBRV33-20500

Agrimaster - Zanon - Sicma



Cód. num 1603000

Cód. num 1603100

Cód. num 1603101

Cód. num 1603200

| | |
|--------------------|------|
| 40 | 95 |
| 85 | 0,70 |
| 14,5 - 16,5 - 18,5 | |
| 20,5 | |

MARTILLOS DE TRITURADORA

MBRV34-25500

Falc - Maschio



Cód. num 1603300

| | |
|------|------|
| 54 | 180 |
| 101 | 2,20 |
| 25,5 | |

MBRV35-12500

Geo



Cód. num 1603400

| | |
|------|------|
| 44 | 82 |
| 80 | 0,42 |
| 12,5 | |

MBRV36-14500

MBRV36-16500

MBRV36-18500

Dragone - Ventura



Cód. num 1603600

Cód. num 1603500

Cód. num 1603601

| | |
|--------------------|------|
| 74 | 100 |
| 100 | 1,45 |
| 14,5 - 16,5 - 18,5 | |

MBRV38-25500

Desvoy



Cód. num 1603700

| | |
|------|------|
| 17 | 180 |
| 100 | 1,30 |
| 25,5 | |

MBRV39-14500

Agrimaster



Cód. num 1603800

| | |
|------|------|
| 47 | 97 |
| 85 | 0,65 |
| 14,5 | |

MBRV41-22500

Tortella



Cód. num 1603900

| | |
|------|------|
| 96 | 113 |
| 165 | 2,00 |
| 22,5 | |

MBRV42-22500

Tortella



Cód. num 1604000

| | |
|------|------|
| 96 | 113 |
| 165 | 2,30 |
| 22,5 | |

MBRV43-16500

Nobili



Cód. num 1604100

| | |
|------|------|
| 36 | 110 |
| 115 | 1,20 |
| 16,5 | |

MBRV44-26000

Vigolo



Cód. num 1604200

| | |
|-----|------|
| 56 | 164 |
| 105 | 1,65 |
| 26 | |

MBRV45-18500

MBRV45-20500

MBRV45-22500

Facma



Cód. num 1604300

Cód. num 1604400

Cód. num 1604500

| | |
|--------------------|------|
| 72 | 157 |
| 162 | 2,75 |
| 18,5 - 20,5 - 22,5 | |

MARTILLOS DE TRITURADORA

MBRV46-18500

Facma



Cód. num 1604600

| | |
|------|------|
| 73 | 114 |
| 165 | 1,75 |
| 18,5 | |

NUEVO

MBRV52-16500

Sicma



Cód. num 1611700

| | |
|------|------|
| 40 | 95 |
| 96 | 0,70 |
| 16,5 | |

NUEVO

MBRV60-25500

Falc



Cód. num 1611200

| | |
|------|------|
| 54 | 96 |
| 148 | 2,00 |
| 25,5 | |

NUEVO

MBRV61-25500

Falc



Cód. num 1611300

| | |
|------|------|
| 54 | 95 |
| 105 | 1,82 |
| 25,5 | |

MBRV64-14500

MBRV64-20500

Agrimaster



Cód. num 1604700

Cód. num 1604800

| | |
|-------------|------|
| 39 | 103 |
| 100 | 0,70 |
| 14,5 - 20,5 | |

NUEVO

MBRV65-26000

Agrimaster



Cód. num 1611400

| | |
|-----|------|
| 30 | 125 |
| 120 | 0,90 |
| 26 | |

MBRV66-16500

Kverneland - Perugini



Cód. num 1604900

| | |
|------|------|
| 40 | 108 |
| 117 | 1,30 |
| 16,5 | |

MBRV68-16500

Ferri



Cód. num 1609100

| | |
|-----|------|
| 24 | 110 |
| 100 | 0,95 |
| 16 | |

MBRV69-25500

Ferri



Cód. num 1605000

| | |
|------|------|
| 42 | 115 |
| 64 | 0,97 |
| 25,5 | |

MBRV70-16500

Ferri



Cód. num 1605100

| | |
|------|------|
| 24 | 113 |
| 64 | 0,75 |
| 16,5 | |

MARTILLOS DE TRITURADORA

MBRV71-12500

Peruzzo



Cód. num 1605200

| | |
|------|------|
| 10 | 87 |
| 65 | 0,20 |
| 12,5 | |

MBRV77-12500

MBRV77-16500

Sicma-Ferri



Cód. num 1605300

Cód. num 1605400

| | |
|-------------|------|
| 40 | 95 |
| 95 | 0,62 |
| 12,5 - 16,5 | |

NUEVO

MBRV78-12500

Ferri



Cód. num 1610300

| | |
|------|------|
| 40 | 102 |
| 95 | 0,72 |
| 12,5 | |

NUEVO

MBRV82-20500

Lipa - Nobili



Cód. num 1611600

| | |
|------|------|
| 90 | 110 |
| 155 | 1,75 |
| 20,5 | |

MBRV84-20500

Euroclass - Emyelenfer



Cód. num 1605500

| | |
|------|------|
| 40 | 110 |
| 120 | 1,35 |
| 20,5 | |

MBRV85-19500

MBRV85-20500

Maschio



Cód. num 1605601

Cód. num 1605600

| | |
|-------------|------|
| 60 | 88 |
| 150 | 1,20 |
| 19,5 - 20,5 | |

NUEVO

MBRV86-25500

Maschio



Cód. num 1605602

| | |
|------|------|
| 45 | 177 |
| 125 | 1,55 |
| 25,5 | |

MBRV87-16500

Maschio



Cód. num 1605700

| | |
|------|------|
| 40 | 110 |
| 130 | 1,50 |
| 16,5 | |

MBRV88-20500

Euroclass - Emyelenfer

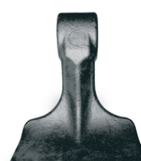


Cód. num 1605800

| | |
|------|------|
| 40 | 90 |
| 120 | 1,15 |
| 20,5 | |

MBRV89-22500

Nobili



Cód. num 1609200

| | |
|----|------|
| 32 | 100 |
| 95 | 0,70 |
| 22 | |

MARTILLOS DE TRITURADORA

NUEVO

MBRV92-20500

Berti



Cód. num 1611800

| | | | |
|--|------|--|------|
| | 40 | | 170 |
| | 100 | | 1,95 |
| | 20,5 | | |

NUEVO

MBRV93-31000

Berti



Cód. num 1611900

| | | | |
|--|----|--|------|
| | 80 | | 85 |
| | 80 | | 2,10 |
| | 31 | | |

MBRV95-16500

MBRV95-20500

Dragone



Cód. num 1605900

Cód. num 1606000

| | | | |
|--|-------------|--|------|
| | 70 | | 90 |
| | 156 | | 1,80 |
| | 16,5 - 20,5 | | |

MBRV97-12500

Dragone



Cód. num 1606100

| | | | |
|--|------|--|------|
| | 45 | | 75 |
| | 74 | | 0,40 |
| | 12,5 | | |

MBRV99-16500

Berti



Cód. num 1609300

| | | | |
|--|-----|--|------|
| | 40 | | 95 |
| | 137 | | 1,85 |
| | 16 | | |

MBRV100-2550

Noremat



Cód. num 1606200

| | | | |
|--|------|--|------|
| | 58 | | 73 |
| | 65 | | 0,70 |
| | 25,5 | | |

MBRV101-3050

Seppi - Belafer



Cód. num 1606300

| | | | |
|--|----|--|------|
| | 60 | | 78 |
| | 70 | | 1,54 |
| | 30 | | |

MBRV102-3050

Seppi - Ventura - Berti -
Fae



Cód. num 1606400

| | | | |
|--|------|--|------|
| | 60 | | 80 |
| | 70 | | 1,70 |
| | 30,5 | | |

MBRV103-3600

Picursa - Seppi - Fae - Berti



Cód. num 1606500

| | | | |
|--|----|--|------|
| | 60 | | 110 |
| | 70 | | 2,40 |
| | 36 | | |

MBRV104-2050

Cancela - Agric - López
Garrido



Cód. num 1606600

| | | | |
|--|------|--|------|
| | 87 | | 78 |
| | 224 | | 2,70 |
| | 20,5 | | |

MARTILLOS DE TRITURADORA

MBRV105-2050

Fernández



Cód. num 1606700

| | | | |
|--|------|--|------|
| | 80 | | 95 |
| | 170 | | 2,60 |
| | 20,5 | | |

MBRV110-1850

Mila



Cód. num 1607000

Cód. num 1606900

| | | | |
|--|-----------|--|------|
| | 80 | | 95 |
| | 190 | | 2,00 |
| | 18,5 - 23 | | |

MBRV114-2050

Serrat

TM2S20143



Cód. num 1607100

| | | | |
|--|------|--|------|
| | 82 | | 106 |
| | 123 | | 2,00 |
| | 20,5 | | |

MBRV116-3500

Serrat Forestal



Cód. num 1607200

| | | | |
|--|-----|--|------|
| | 81 | | 105 |
| | 125 | | 2,72 |
| | 35 | | |

NUEVO

MBRV118-2550

Agrimaster



Cód. num 1609900

| | | | |
|--|------|--|------|
| | 44 | | 70 |
| | 60 | | 0,80 |
| | 25,5 | | |

NUEVO

MBRV119-2850

Cancela



Cód. num 1607301

| | | | |
|--|------|--|------|
| | 60 | | 98 |
| | 150 | | 1,90 |
| | 28,5 | | |

NUEVO

MBRV120-2850

Cancela



Cód. num 1607302

| | | | |
|--|------|--|------|
| | 80 | | 98 |
| | 110 | | 2,30 |
| | 28,5 | | |

NUEVO

MBRV122-36000

Caravaggi



Cód. num 1612000

| | | | |
|--|----|--|------|
| | 40 | | 157 |
| | 36 | | 4,00 |

MARTILLOS DE TRITURADORA PLAQUETA DE CARBURO

MBRVPWFAE01

Fae - Orsi - Picursa

TD2205060

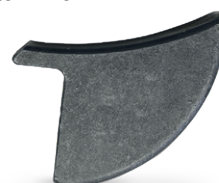


Cód. num 1607300

| | | | |
|--|-----|--|------|
| | 20 | | 1,50 |
| | 100 | | |

MBRVPWSOP01

Soporte martillo plaqueta
1 tornillo



Cód. num 1607400

| | | | |
|--|-----|--|------|
| | 20 | | 2,28 |
| | 100 | | |

MARTILLOS DE TRITURADORA PLAQUETA DE CARBURO

NUEVO

MBRVPWTD002
Martillo fijo plaquetas
2 tornillos



Cód. num 1607310

| | |
|------|------|
| 2x16 | 1,25 |
| 100 | |

NUEVO

MBRVPWSOPO2
Soporte martillo
2 tornillos

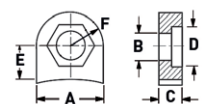
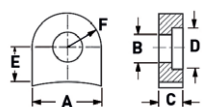


Cód. num 1607410

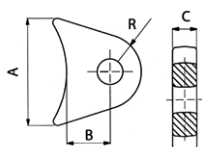
| | |
|------|------|
| 2x16 | 2,42 |
| 100 | |

SOPORTES PARA MARTILLOS

Soporte para martillos fabricadas en acero al boro. Temple integral. Dureza entre 47 - 52 HRC.



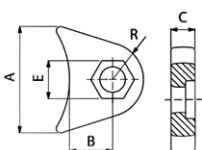
| Cód. num. | Modelo | KG | A | B | C | D | E | F |
|-----------|-------------|------|----|------|----|------|----|----|
| 1607500 | SMMS0010000 | 0,25 | 50 | 16,5 | 18 | - | 28 | 25 |
| 1607600 | SMMS0030000 | 0,25 | 50 | 20,5 | 18 | - | 28 | 25 |
| 1607700 | SMMS0050000 | 0,25 | 50 | 18,5 | 18 | - | 28 | 25 |
| 1607800 | SMMS0011000 | 0,30 | 50 | 20,5 | 18 | - | 32 | 25 |
| 1607502 | SMMS0020000 | 0,25 | 50 | 16,5 | 18 | 24,7 | 28 | 25 |
| 1608000 | SMMS0040000 | 0,25 | 50 | 20,5 | 18 | 30,7 | 28 | 25 |
| 1608100 | SMMS0060000 | 0,25 | 50 | 18,5 | 18 | 28,7 | 28 | 25 |
| 1608200 | SMMS0012000 | 0,30 | 50 | 20,5 | 18 | 30,7 | 32 | 25 |



NUEVO

1610400

SMMS0017000 0,40 86 20,5 20 - 35 30



NUEVO

1610500

SMMS0018000 0,35 86 20,5 20 31 35 30